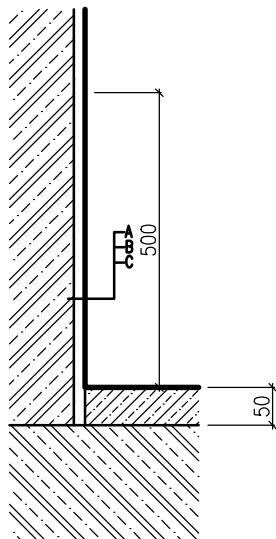


B.1 BETON

VÝTAHOVÉ ŠACHTY



- 1 -APLIKACE FINÁLNÍ OCHRANNÉ VRSTVY NA PODLAHU A STĚNY DO VÝŠKY cca 500MM
ODOLNÉ PROTI MOTOROVÝMA HYDRAULICKÝM OLEJŮM
-APLIKACE IMPREGNAČNÍHO NÁTĚRU NA PODLAHU ŠACHTY A NA STĚNY DO VÝŠKY cca 500mm
VŠECHNY POLOŽKY BODU 1 MUSÍ TVOŘIT SYSTÉMOVÉ ŘEŠENÍ!!!

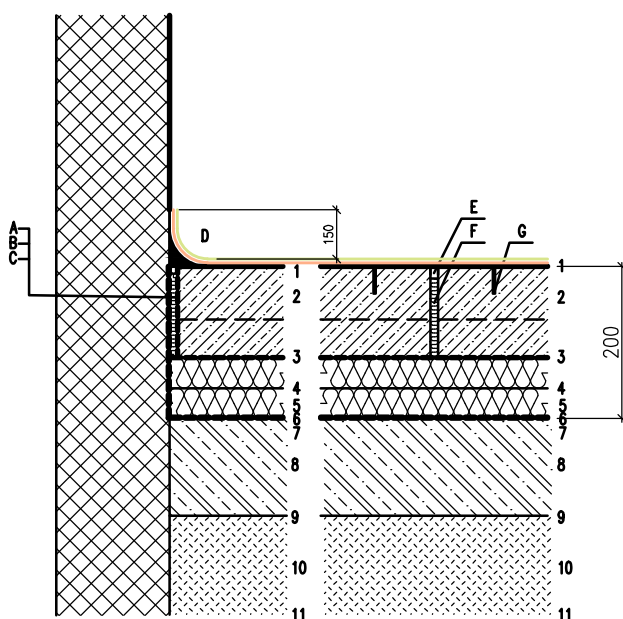
- 2 -BETONOVÁ VYROVNÁVACÍ MAZANINA C25/30 S VLOŽENOU SÍTÍ s_z 4/150
DO MAZANINY BUDE VLOŽENA KARI SÍť s_z 5/100

50mm

- A -PODKLAD-ŽELEZOBETONOVÁ STĚNA + CEMENTOVÁ OMÍTKA
B -APLIKACE IMPREGNAČNÍHO NÁTĚRU NA PODLAHU ŠACHTY A NA STĚNY DO VÝŠKY cca 500mm
C -APLIKACE FINÁLNÍ OCHRANNÉ VRSTVY NA PODLAHU A STĚNY DO VÝŠKY cca 500MM ODOLNÉ PROTI MOTOROVÝMA HYDRAULICKÝM OLEJŮM

B.2 HLAZENÝ BETON

MOKRÝ A PRAŠNÝ PROVOZ



- 1 – HLAZENÝ A BROUŠENÝ PОВRCH ZÁKLADOVÉ ŽB DESKY, PRUŽNÝ, ODOLNÝ PROTI OLEJŮM, SOLÍM, MRAZU
ROPNÝM PRODUKTŮM A POJEZDU AUTOMOBILŮ V HROMADNÝCH GARÁŽÍCH; PRO VENKOVNÍ RAMPU
UCELENÝ NÁTĚROVÝ SYSTÉM
–KOTEVNĚ IMREGNAČNÍ NÁTĚR+ZÁSYP KŘEMIČITÝM PÍSKEM(0,3+0,8MM)
–TĚSNÍCÍ PRUŽNÁ MEMBRÁNA
–OCHRANÁ VRSTVA+20% KŘEMIČITÝ PÍSEK(0,1–0,3MM) JAKO PLNIVO+ZÁSYP KŘEMIČITÝM PÍSKEM(0,3+0,8MM)
–PEČETICÍ VRSTVA
PRO PROVOZ HROMADNÝCH GARÁŽÍ, V BARVĚ ŠEDÁ (VŠECHNY VRSTVY MUSÍ TVOŘIT UCELENÝ SYSTÉM)

- 2 – BETONOVÁ VYROVNÁVACÍ MAZANINA C25/30 S VLOŽENOU SÍŤÍ sZ4/150 100mm
DO MAZANINY BUDE VLOŽENA KARI SÍŤ Sz 6/150, V MAZANINĚ BUDOU PROVEDENY DILATAČNÍ A
SMRŠŤOVACÍ SPÁRY (viz. body F a G)
- 3 –SEPARAČNÍ PE FÓLIE 0,2mm
- 4 –TEPELNÁ IZOLACE Z EXTRUDOVANÉHO POLYSTYRENU XPS, PROVEDENÍ DESEK S POLODŘÁŽKOU 60+60mm
PEVNOST V TLAKU 300kPa, SOUČINITEL TEPELNÉ VODIVOSTI 0,036, POLOŽENO VE DVOU VRSTVÁCH
- 5 –GEOTEXTILIE 300g/m2
- 6 – PODKLADNÍ PÁS Z SBS MODIFIKOVANÉHO ASFALTU, tl. 4,0mm 4mm
- 7 – PODKLADNÍ PÁS Z SBS MODIFIKOVANÉHO ASFALTU, tl. 4,0mm 4mm
- 8 –PODKLADNÍ BETONOVÁ DESKA TL.100mm, VLOŽENA KARI SÍŤ Sz 6/150 100mm
- 9 –GEOTEXTILIE 500g/m2
- 10 –PODSYP Z KAMENIVA Z PĚNOVÉHO SKLA FRAKCE 0–63mm, HUTNĚNÝ PO VRSTVÁCH 250mm
- 11 –GEOTEXTILIE 500g/m2

POVRCHOVÁ ÚPRAVA KOUTU–EPOXIDOVÁ SMĚS

— KOTEVNĚ IMREGNAČNÍ NÁTĚR, TĚSNÍCÍ PRUŽNÁ MEMBRÁNA, OCHRANÁ VRSTVA

— PEČETICÍ NÁTĚR

A –STÁVAJÍCÍ ZDIVO OTLUČENÉ, PROVEDENÍ NOVE HYDROFILNÍ OMÍTKY A MINERÁLNÍHO ŠTUKU
NEBO NOVE ZDIVO, OMÍTNUTÉ VÁPENNOU OMÍTKOU S NOVÝM MINERÁLNÍM ŠTUKEM
VÝMALBA: BÍLÉ BARVY ZE 100%, OMYVATELNÁ

B –ODDĚLENÍ U STĚN DILATAČNÍ PÁSKOU TL. MIN. 5mm

C – SEPARAČNÍ PE FÓLIE

E –DILATAČNÍ SPÁRU VYPLNIT STÁLE PRUŽNÝM TMELEM

F –DILATACE BETONOVÉ MAZANINY DILATAČNÍ PÁSKOU TL. MIN. 5mm, PROVEDENO NA CELOU VÝŠKU BET. MAZANINY
PROVEDENÍ PŘED VLASTNÍ BETONÁŽÍ

G –SMRŠŤOVACÍ PRACOVNÍ SPÁRA PROVEDENÉ DODATEČNÝM PRORÁŽNUTÍM BET. MAZANINY DO 1/3 HLBOUKY
(PROVEDENÍ SPAR DLE TECHNOLOGIE DODAVATELE MAZANINY MAX. 3x3m)
PO DOTVAROVÁNÍ SPÁRU VYPLNIT STÁLE PRUŽNÝM TMELEM

POVRCHOVÁ ÚPRAVA KOUTU/SOKLU

D –HLAZENÝ A BROUŠENÝ PОВRCH ZÁKLADOVÉ ŽB DESKY, PRUŽNÝ, ODOLNÝ PROTI OLEJŮM, SOLÍM, MRAZU
ROPNÝM PRODUKTŮM A POJEZDU AUTOMOBILŮ V HROMADNÝCH GARÁŽÍCH; PRO STĚNU VENKOVNÍ RAMPY
NÁTĚROVÝ SYSTÉM – VŠECHNY VRSTVY MUSÍ TVOŘIT UCELENÝ SYSTÉM
–KOTEVNĚ IMREGNAČNÍ NÁTĚR+ZÁSYP KŘEMIČITÝM PÍSKEM(0,3+0,8MM)

–TĚSNÍCÍ PRUŽNÁ MEMBRÁNA

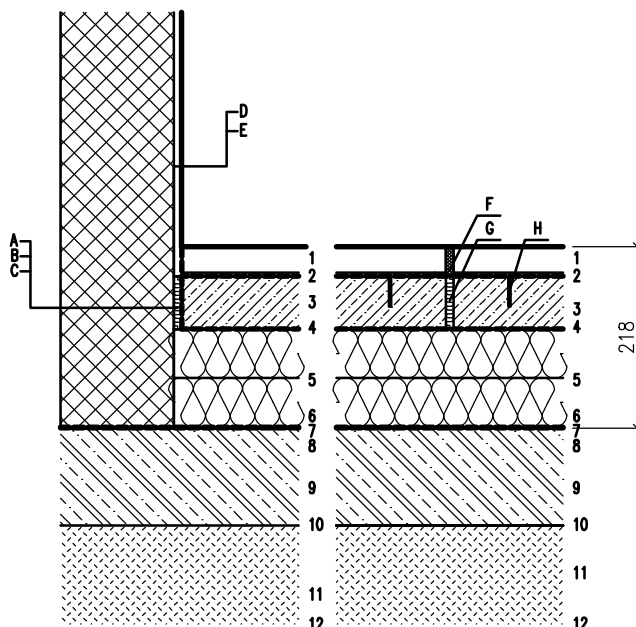
–OCHRANÁ VRSTVA+20% KŘEMIČITÝ PÍSEK(0,1–0,3MM) JAKO PLNIVO+ZÁSYP KŘEMIČITÝM PÍSKEM(0,3+0,8MM)

–PEČETICÍ VRSTVA

**POVRCHOVOU ÚPRAVU ZÁKLADOVÉ DESKY PROVĚST DILATAČNÍ DĚLENÍ DLE TECHNOLOGICKÉHO POSTUPU VÝROBCE
DILATAČNÍ DĚLENÍ KONZULTOVAT S PROJEKTANTEM A INVESTOREM**

C.1 KERAMICKÁ DLAŽBA

MOKRÝ PROVOZ

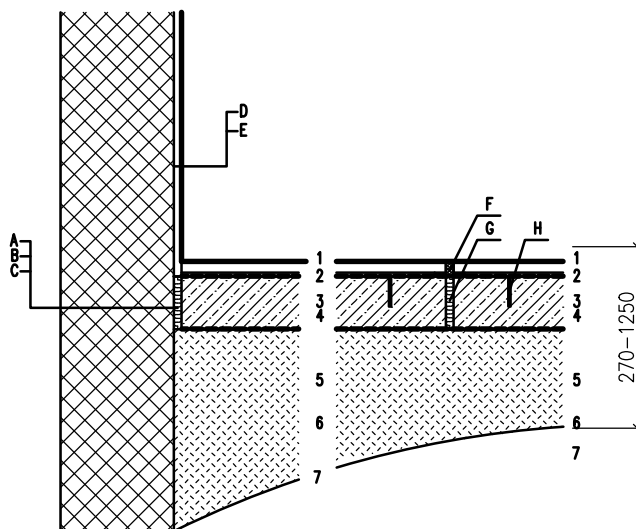


- 1 -KERAMICKÁ DLAŽBA 598x598x10mm, REKTIKOVANÁ, VYSOCE SLUNUTÝ NEGLAZOVANÝ STŘEP, PLOCHÝ HLADKÝ A MATNÝ, PROTSKLIZNOST R10/B, VZHLED S PŘÍRODNÍM KOLISANÍM DESIGNU V PLOŠE BARVY - ČERNÁ, TMAVÉ SEDA, SEDA, SVĚTLÉ SEDA, BEŽOVÁ SOUČASTI SÉRIE JSOU SCHODOVÉ, SOKLOVÉ TVAROVKY, MOZAICOVÉ SETY (PROVEDENÍ BARVY A VZHLED DLAŽEB ODSOULASIT S ARCHITEKTEM A INVESTOREM) 10mm
 - 2 -LEPENÍ DLAŽBY-LEPIČÍ TMEL KATEGORIE C1TE PRO VNITŘNÍ PROSTŘEDÍ SPÁROVÁNÍ-FLEXIBILNÍ HMOTOU KATEGORIE CG2 WA SE ZVÝŠENOU VODOODPUDIVOSTÍ, KTERÁ NAVÍC POSKYTUJE OCHRANU PROTI TVORBĚ PLÍSNÍ A VÝKVĚTU -IZOLACE-NAPENĚTOVANÉ PLOCHY IZOLOVÁNE NÁTEREM, TEN SE APLIKUJE VE DVOU VRSTVÁCH S TECHNOLOGICKOU PŘESTÁVKOU 4-6 HODIN, PRO PŘEKLENUTÍ PŘECHODŮ, DILATAČÍ A ZPEVNĚNÍ VNITŘNÍCH ROHŮ VLOŽENA DO IZOLAČNÍ VRSTVY BANDÁŽ VÝŠKA IZOLACE STEJNÁ JAKO OBKLADU -PENETRACE-HLOUBKOVÁ PENETRACE PODKLADU NÁTEREM NA RADNĚ OČISTĚNÉ A SAVÉ PODKLADY APLIKOVANÁ V PŘEDPISANÉM POMĚRU ŘEDENÍ DANYM VÝROBCEM 5mm
 - 3 -LITÝ CEMENTOVÝ POTĚR-Označení dle ČSN EN 13318 CT-C30-F6 V POTĚRU BUDOU PROVEDENY DILATAČNÍ A SMRŠŤOVACÍ SPÁRY 55mm
 - 4 -SEPARAČNÍ PE FÓLIE
 - 5 -TEPELNÁ IZOLACE Z EXTRUDOVANÉHO POLYSTYRENU XPS, PROVEDENÍ DESEK S POLODŘÁŽKOU PEVNOST V TLAKU 300kPa, SOUČINITEL TEPELNÉ VODIVOSTI 0,036, POLOŽENO VE DVOU VRSTVÁCH 80+60mm
 - 6 -GEOTEXTILIE 300g/m2
 - 7 -PODKLADNÍ PÁS Z SBS MODIFIKOVANÉHO ASFALTU, tl. 4,0mm 4mm
 - 8 -PODKLADNÍ PÁS Z SBS MODIFIKOVANÉHO ASFALTU, tl. 4,0mm 4mm
 - 9 -PODKLADNÍ BETONOVÁ DESKA TL.100mm, VLOŽENA KARI SÍŤ Sz 6/150 100mm
 - 10 -GEOTEXTILIE 500g/m2
 - 11 -PODSYP Z KAMENIVA Z PĚNOVÉHO SKLA FRAKCE 0-63mm, HUTNĚNÝ PO VRSTVÁCH 250mm
 - 12 -GEOTEXTILIE 500g/m2
- A -STÁVAJÍCÍ ZDIVO VČ. OMÍTKY, PROVEDENÍ LOKÁLNÍCH OPRAV (PŘEDPOKLAD 10% ROZSAHU) VAPENNOU OMÍTKOU, ODSTRANĚNÍ STÁVAJÍCÍCH MALEB NEBO NOVÉ ZDIVO, OMÍTNUTÉ VAPENNOU OMÍTKOU
VÝMALBA: BÍLÉ BARVY ZE 100%, OMYVATELNÁ
- B -ODDĚLENÍ U STĚN DILATAČNÍ MIRELONOVOU PÁSKOU TL. MIN. 10mm
- C -SEPARAČNÍ PE FÓLIE
- D -PENETRACE A NÁSLEDNÉ PŘETAŽENÍ STÁVAJÍCÍ/NOVÉ OMÍTKY FLEXIBILNÍ TMEL KATEGORIE CZTES1 S VLOŽENÍM SÍŤOVINY, PŘEBROUŠENÍ DO ROVINY
- E -RUČNÍ APLIKACE BETON EPOXIDOVÉ SPECIÁLNÍ STĚRKY PRO VYTVOŘENÍ MAXIMÁLNĚ HLADKÉHO VODĚODOLNÉHO POVRCHU S MINIMEM KAVEREN STĚRKA BUDE TÓNOVÁNA DO BARVY (UPŘESNIT DLE VZORKŮ), TL. VRSTVY cca 1,5mm, STĚRKA BUDE OŠETŘENA CC-PU OCHRANNOU VRSTVOU V MATNÉM PROVEDENÍ
- F -DILATAČNÍ NEREZOVÁ LIŠTA PRO KERAMICKÉ DLAŽBY
- G -DILATAČNÍ CEMENTOVÝ POTĚR DILATAČNÍ PÁSKOU TL. MIN. 5mm, PROVEDENO NA CELOU VÝŠKU POTĚRU PÁSKA PROVEDENA PŘED VLASTNÍ POKLÁDKOU POTĚRU
- H -SMRŠŤOVACÍ PRACOVNÍ SPÁRA PROVEDENÉ DODATEČNÝM PRORÍZNUTÍM BET. MAZANINY DO 1/3 HLOUBKY (PROVEDENÍ SPAR DLE TECHNOLOGIE DODAVATELE CEMENTOVÉHO POTĚRU)

PROVÁDĚT DLE TECHNOLOGICKÝCH POSTUPŮ DANYCH VÝROBCEM

C.2 KERAMICKÁ DLAŽBA

MOKRÝ PROVOZ



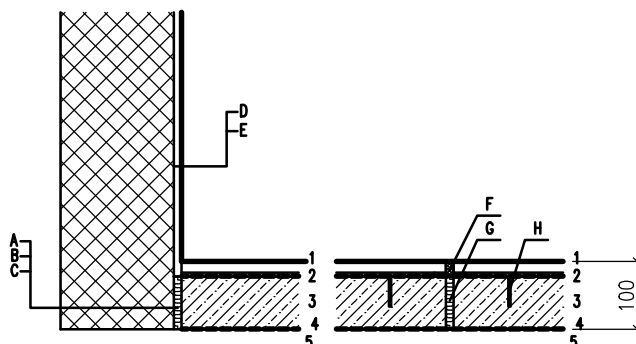
- 1 -KERAMICKÁ DLAŽBA 598x598x10mm, REKTIFIKOVANÁ, VYSOCE SLUNUTÝ NEGLAZOVANÝ STŘEP, PLOCHÝ HLADKÝ A MATNÝ, PROTISKUZNOST R10/B, VZHLED S PŘÍRODNÍM KOLÍŠANÍM DESIGNU V PLOŠE BARVY - ČERNÁ, TMAVÉ SEDA, SEDA, SVĚTLÉ SEDA, BEŽOVÁ SOUČÁSTI SÉRIE JSOU SCHODOVÉ, SOKLOVÉ TVAROVKY, MOZAÍKOVÉ SETY (PROVEDENÍ BARVY A VZHLED DLAŽEB ODSOUHLASIT S ARCHITEKTEM A INVESTOREM) 10mm
- 2 -LEPENÍ DLAŽBY-LEPICI TMEL KATEGORIE C1TE PRO VNITŘNÍ PROSTŘEDÍ SPÁROVÁNÍ-FLEXIBILNÍ HMOTOU KATEGORIE CG2 NA SE ZVÝŠENOU VODOODPUDNOSTÍ, KTERÁ NAVÍC POSKYTUJE OCHRANU PROTI TVORBĚ PLÍSNÍ A VÝKVĚTU -IZOLACE-NAPENETROVANÉ PLOCHY IZOLOVANE NATEREM, TEN SE APLIKUJE VE DVOU VRSTVÁCH S TECHNOLOGICKOU PŘESTÁVKOU 4-6 HODIN, PRO PŘEKLENUTÍ PŘECHODŮ, DILATAČÍ A ZPEVNĚNÍ VNITŘNÍCH ROHŮ VLOŽENA DO IZOLAČNÍ VRSTVY BANDÁŽ, VÝŠKA IZOLACE STEJNÁ JAKO OBKLADU -PENETRACE-HLOUBKOVÁ PENETRACE PODKLADU NATEREM NA RADNĚ OČISTĚNÉ A SÁVĚ PODKLADY APLIKOVANÁ V PŘEDPISANÉM POMĚRU ŘEDENÍ DANYM VÝROBCEM 5mm
- 3 -PODKLADNÍ BETONOVÁ DESKA TL.100mm, VLOŽENA KARI SÍť Sz 6/150 BETON OŠETŘENÝ KRYSALICKOU HYDROIZOLACÍ 85mm
- 4 -GEOTEXTILIE 500g/m2
- 5 -ZÁSYP KLENBY Z KAMENNA Z PĚNOVÉHO SKLA FRAKCE 0-63mm 170-1150mm
PRŮMĚNLIVÁ TLOUŠŤKA DLE PRŮBĚHU KLENBY, HUTNĚNÝ PO VRSTVÁCH
- 6 -GEOTEXTILIE 500g/m2
- 7 -STÁVAJÍCÍ KLENBA

- A -STÁVAJÍCÍ ZDVO VČ. OMÍTKY, PROVEDENÍ LOKÁLNÍCH OPRAV (PŘEDPOKLAD 10% ROZSAHU) VAPENNOU OMÍTKOU, ODSTRANĚNÍ STÁVAJÍCÍCH MALEB NEBO NOVÉ ZDVO, OMÍTNUTÉ VAPENNOU OMÍTKOU
VÝMALBA: BÍLÉ BARVY ZE 100%, OMYVATELNÁ
- B -ODDĚLENÍ U STĚN DILATAČNÍ MIRELONOVOU PÁSKOU TL. MIN. 10mm
- C -SEPARAČNÍ PE FÓLIE
- D -PENETRACE A NÁSLEDNĚ PŘETAŽENÍ STÁVAJÍCÍ/NOVÉ OMÍTKY FLEXIBILNÍ TMEL KATEGORIE C2TES1 S VLOŽENÍM SÍŤOVINY, PŘEBROUŠENÍ DO ROVINY
- E -RUČNÍ APLIKACE BETON EPOXIDOVÉ SPECIÁLNÍ STĚRKY PRO VYTVOŘENÍ MAXIMÁLNĚ HLADKÉHO VODĚODOLNÉHO POVRCHU S MINIMEM KAVEREN STĚRKA BUDE TÓNOVÁNA DO BARVY (UPŘESNIT DLE VZORKŮ), TL. VRSTVY cca 1,5mm, STĚRKA BUDE OŠETŘENA CC-PU OCHRANNOU VRSTVOU V MATNÉM PROVEDENÍ
- F -DILATAČNÍ NEREZOVÁ LIŠŤA PRO KERAMICKÉ DLAŽBY
- G -DILATACE CEMENTOVÉHO POTĚRU DILATAČNÍ PÁSKOU TL. MIN. 5mm, PROVEDENO NA CELOU VÝŠKU POTĚRU PÁSKA PROVEDENA PŘED VLASTNÍ POKLÁDKOU POTĚRU
- H -SMRŠŤOVACÍ PRACOVNÍ SPÁRA PROVEDENÉ DODATEČNÝM PRŮŘÍZNUTÍM BET. MAZANINY DO 1/3 HLOUBKY (PROVEDENÍ SPAR DLE TECHNOLOGIE DODAVATELE CEMENTOVÉHO POTĚRU)

PROVÁDĚT DLE TECHNOLOGICKÝCH POSTUPŮ DANYCH VÝROBCEM

C.3 KERAMICKÁ DLAŽBA

MOKRÝ PROVOZ



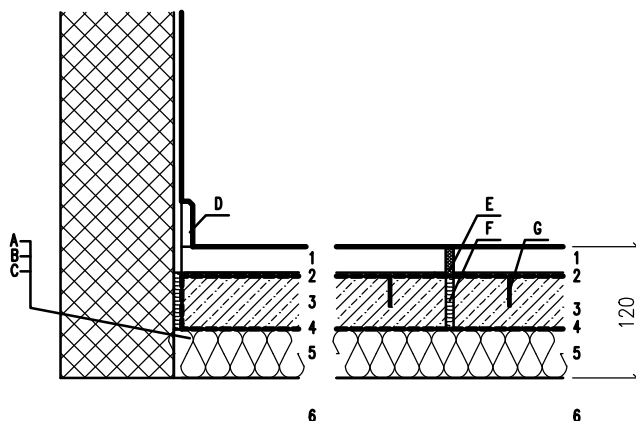
- 1 -KERAMICKÁ DLAŽBA 598x598x10mm, REKTIFIKOVANÁ, VYSOCE SLUNUTÝ NEGLAZOVANÝ STŘEP, PLOCHÝ HLADKÝ A MATNÝ, PROTISKLUZNOST R10/B, VZHLED S PŘÍRODNÍM KOLÍŠANÍM DESIGNU V PLOŠE BARVY - ČERNÁ, TMAVÉ SEDA, SEDA, SVĚTLÉ SEDA, BEŽOVÁ SOUČÁSTI SÉRIE JSOU SCHODOVÉ, SOKLOVÉ TVAROVKY, MOZAİKOVÉ SETY (PROVEDENÍ BARVY A VZHLED DLAŽEB ODSOUHLASIT S ARCHITEKTEM A INVESTOREM) 10mm
- 2 -LEPENÍ DLAŽBY-LEPICI TMEL KATEGORIE C1TE PRO VNITŘNÍ PROSTŘEDÍ SPÁROVÁNÍ-FLEXIBILNÍ HMOTOU KATEGORIE CG2 WA SE ZVÝŠENOU VODOODPUDNOSTÍ, KTERÁ NAVÍC POSKYTUJE OCHRANU PROTI TVORBĚ PLÍSNÍ A VÝKVĚTU -IZOLACE-NAPENETROVANÉ PLOCHY IZOLOVANÉ NÁTEREM, TEN SE APLIKUJE VE DVĚCH VRSTVÁCH S TECHNOLOGICKOU PŘESTÁVKOU 4-6 HODIN, PRO PŘEKLENUTÍ PŘECHODŮ, DILATAČÍ A ZPEVNĚNÍ VNITŘNÍHO ROHU VLOŽENA DO IZOLAČNÍ VRSTVY BANDÁŽ, VÝŠKA IZOLACE STEJNÁ JAKO OBKLADU -PENETRACE-HLOUBKOVÁ PENETRACE PODKLADU NÁTEREM NA RADNĚ OČISTĚNÉ A SÁVĚ PODKLADY APLIKOVANÁ V PŘEDPISANÉM POMĚRU ŘEDĚNÍ DANYM VÝROBCEM 5mm
- 3 -PODKLADNÍ BETONOVÁ DESKA TL.100mm, VLOŽENA KARI SÍť Sz 6/150 BETON OŠETŘENÝ KRYSALICKOU HYDROIZOLACÍ 85mm
- 4 -SEPARAČNÍ PE FOLIE 0,2mm
- 5 -STÁVAJÍCÍ STROP

- A -STÁVAJÍCÍ ZDVO VČ. OMÍTKY, PROVEDENÍ LOKÁLNÍCH OPRAV (PŘEDPOKLAD 10% ROZSAHU) VÁPENNOU OMÍTKOU, ODSTRANĚNÍ STÁVAJÍCÍCH MALEB NEBO NOVE ZDVO, OMÍTNUTÉ VÁPENNOU OMÍTKOU VÝMALBA: BÍLÉ BARVY ZE 100%, OMYVATELNÁ
- B -ODDĚLENÍ U STĚN DILATAČNÍ MIRELONOVOU PÁSKOU TL. MIN. 10mm
- C -SEPARAČNÍ PE FÓLIE
- D -PENETRACE A NÁSLEDNÉ PŘETAŽENÍ STÁVAJÍCÍ/NOVÉ OMÍTKY FLEXIBILNÍ TMEL KATEGORIE CZTES1 S VLOŽENÍM SÍŤOVINY, PŘEBROUŠENÍ DO ROVINY
- E -RUČNÍ APLIKACE BETON EPOXIDOVÉ SPECIÁLNÍ STĚRKY PRO VYTVOŘENÍ MAXIMÁLNĚ HLADKÉHO VODĚODOLNÉHO POVRCHU S MINIMEM KAVEREN STĚRKA BUDE TÓNOVÁNA DO BARVY (UPŘESNIT DLE VZORKŮ), TL. VRSTVY cca 1,5mm, STĚRKA BUDE OŠETŘENA CC-PU OCHRANNOU VRSTVOU V MATNÉM PROVEDENÍ
- F -DILATAČNÍ NEREZOVÁ LIŠTA PRO KERAMICKÉ DLAŽBY
- G -DILATAČNÍ CEMENTOVÉHO POTĚRU DILATAČNÍ PÁSKOU TL. MIN. 5mm, PROVEDENO NA CELOU VÝŠKU POTĚRU PÁSKA PROVEDENA PŘED VLASTNÍ POKLÁDKOU POTĚRU
- H -SMRŠŤOVACÍ PRACOVNÍ SPÁRA PROVEDENÁ DODATEČNÝM PRŮŘÍZNÍM BET. NAZANINY DO 1/3 HLOUBKY (PROVEDENÍ SPAR DLE TECHNOLOGIE DODAVATELE CEMENTOVÉHO POTĚRU)

PROVÁDĚT DLE TECHNOLOGICKÝCH POSTUPŮ DANÝCH VÝROBCEM

C.4 KERAMICKÁ DLAŽBA

SUCHÝ PROVOZ



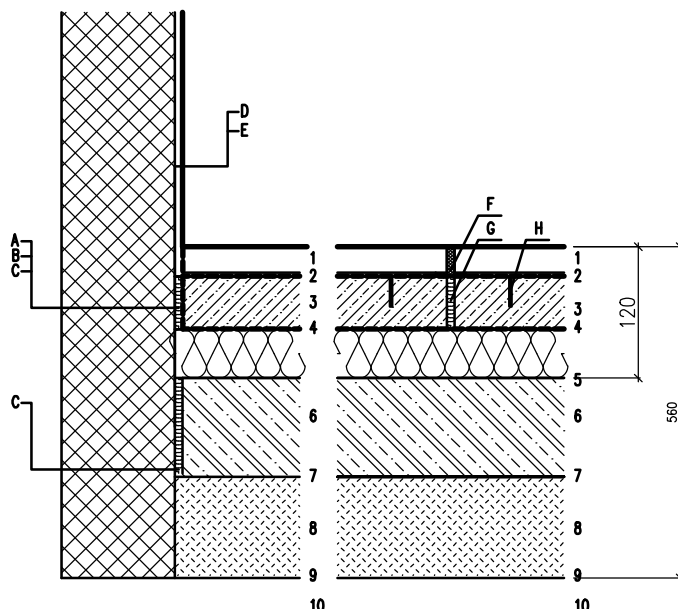
- 1 -KERAMICKÁ DLAŽBA 598x598x10mm, REKTIFIKOVANÁ, VYSOCE SLINUTÝ NEGLAZOVANÝ STŘEP, PLOCHÝ HLADKÝ A MATNÝ, PROTISKUZNOST R10/P, VZHLED S PŘÍRODNÍM KOLISANÍM DESIGNU V PLOŠE BARVY – ČERNÁ, TMAVÉ SEDA, SEDA, SVĚTLÉ SEDA, BEŽOVÁ
SOUČÁSTI SÉRIE JSOU SCHODOVÉ, SOKLOVÉ TVAROVKY, MOZAIKOVÉ SETY
(PROVEDENÍ BARVY A VZHLED DLAŽEB ODSOUHLASIT S ARCHITEKTEM A INVESTOREM) 10mm
- 2 -LEPENÍ DLAŽBY–LEPÍCÍ TMEL KATEGORIE C1TE PRO VNITŘNÍ PROSTŘEDÍ
SPÁROVÁNÍ–FLEXIBILNÍ HMOTOU KATEGORIE CG2 WA SE ZVÝŠENOU
VODOODPUDNOSTÍ, KTERÁ NAVÍC POSKYTUJE OCHRANU PROTI TVORBĚ PLÍSNÍ A VÝKVĚTU
–IZOLACE–NAPENĚTOVANÉ PLOCHY IZOLOVÁNE NÁTEREM, TEN SE APLIKUJE VE DVOU VRSTVÁCH S
TECHNOLOGICKOU PŘESTÁVKOU 4–6 HODIN, PRO PŘEKLENUTÍ PŘECHODŮ, DILATAČÍ A ZPEVNĚNÍ
VNITŘNÍCH ROHŮ VLOŽENÁ DO IZOLOČNÍ VRSTVY BANDÁŽ, VÝŠKA IZOLOČE STEJNÁ JAKO OBKLADU
–PENETRACE–HLBOBKOVÁ PENETRACE PODKLADU NÁTEREM NA RADNĚ OČISTĚNÉ A SAVĚ PODKLADY
APLIKOVANÁ V PŘEDPISANÉM POMĚRU ŘEDĚNÍ DANYM VÝROBCEM 5mm
- 3 -LITÝ CEMENTOVÝ POTĚR–Označení dle ČSN EN 13318 CT–C30–F6 50mm
V POTĚRU BUDOU PROVEDENY DILATAČNÍ A SMRŠŤOVACÍ SPÁRY
- 4 -SEPARAČNÍ PE FÓLIE
- 5 -KROČEJOVÁ IZOLOČE Z PĚNOVÉHO POLYSTYRENU EPS, PRO ZATÍŽENÍ MAX. 6,5kN/m2, STAČENÍ 2mm 50mm
- 6 -STÁVAJÍCÍ STROPNÍ KONSTRUKCE

- A -STÁVAJÍCÍ ZDIVO VČ. OMÍTKY, PROVEDENÍ LOKÁLNÍCH OPRAV (PŘEDPOKLAD 10% ROZSAHU) VAPENNOU OMÍTKOU S MINERÁLNÍM ŠTUKEM
NEBO NOVÉ ZDIVO, OMÍTNUTÉ VAPENNOU OMÍTKOU S MINERÁLNÍM ŠTUKEM
VÝMALBA: BÍLÉ BARVY ZE 100%, OMÝVATELNÁ
- B -ODDĚLENÍ U STĚN DILATAČNÍ MIRELONOVOU PÁSKOU TL. MIN. 10mm, VYMOUT PO ZATUHnutí POTĚRU
- C -SEPARAČNÍ PE FÓLIE
- D -SOKLOVÁ TVAROVKA Z KERAMICKÉ DLAŽBY*, 445x85x10mm
–LEPENÍ DLAŽBY–LEPÍCÍ TMEL KATEGORIE C1TE PRO VNITŘNÍ PROSTŘEDÍ
SPÁROVÁNÍ–FLEXIBILNÍ HMOTOU KATEGORIE CG2 WA SE ZVÝŠENOU
VODOODPUDNOSTÍ, KTERÁ NAVÍC POSKYTUJE OCHRANU PROTI TVORBĚ PLÍSNÍ A VÝKVĚTU
–PENETRACE–HLBOBKOVÁ PENETRACE PODKLADU NÁTEREM NA RADNĚ OČISTĚNÉ A SAVĚ PODKLADY
APLIKOVANÁ V PŘEDPISANÉM POMĚRU ŘEDĚNÍ DANYM VÝROBCEM
–DO STYKU PODLAHY A STĚN VLOŽEN PES PROVAZEC PRO UTĚSNĚNÍ DYNAMICKY NAMÁHANÉ SPÁRY
–JEDNOSLOŽKOVÝ SILIKONOVÝ TMEL ACETÁTOVÉHO TYPU DLOUHODOBĚ ELASTICKÝ S FUNKČNÍMI PŘÍSADEMI
VULKANIZAČNÍ VZDUŠNOU VLHKOŠTÍ PRO TĚSNĚNÍ SPÁR V SANITÁRNÍCH A MOKRÝCH PROSTORECH
- E -DILATAČNÍ NEREZOVÁ LIŠTA PRO KERAMICKÉ DLAŽBY
- F -DILATAČE CEMENTOVÉHO POTĚRU DILATAČNÍ PÁSKOU TL. MIN. 5mm, PROVEDENO NA CELOU VÝŠKU POTĚRU
PÁSKA PROVEDENA PŘED VLASTNÍ POKLÁDKOU POTĚRU
- G -SMRŠŤOVACÍ PRACOVNÍ SPÁRA PROVEDENÉ DODATEČNÝM PROŘÍZNUTÍM BET. MAZANIN DO 1/3 HLBOUKY
(PROVEDENÍ SPÁR DLE TECHNOLOGIE DODAVATELE CEMENTOVÉHO POTĚRU)

PROVÁDĚT DLE TECHNOLOGICKÝCH POSTUPŮ DANÝCH VÝROBCEM

C.5 KERAMICKÁ DLAŽBA

MOKRÝ PROVOZ



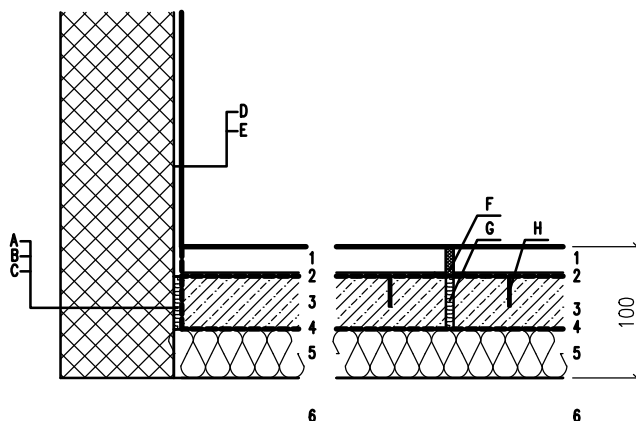
- 1 - KERAMICKÁ DLAŽBA 598x598x10mm, REKTIFIKOVANÁ, VYSOCE SLUNUTÝ NEGLAZOVANÝ STŘEP, PLOCHÝ HLADKÝ A MATNÝ, PROTISKUZNOST R10/B, VZHLED S PŘÍRODNÍM KOLISÁNÍM DESIGNU V PLOŠE BARVY - ČERNÁ, TMAVÉ SEDA, SEDA, SVĚTLÉ SEDA, BEŽOVÁ
SOUCÁSTI SÉRIE JSOU SCHODOVÉ, SOKLOVÉ TVAROVKY, MOZAIKOVÉ SETY
(PROVEDENÍ BARVY A VZHLED DLAŽEB ODSOUHLASIT S ARCHITEKTEM A INVESTOREM) 10mm
- 2 - LEPENÍ DLAŽBY - LEPICÍ TMEL KATEGORIE C1TE PRO VNITŘNÍ PROSTŘEDÍ
SPÁROVÁNÍ - FLEXIBILNÍ HMOTOU KATEGORIE CG2 NA SE ZVÝŠENOU
VODOODPUDNOSTÍ, KTERÁ NAVÍC POSKYTUJE OCHRANU PROTI TVORBĚ PLÍSNÍ A VÝKVĚTU
IZOLACE - NAPENETROVANÉ PLOCHY IZOLOVÁNE NÁTEREM, TEN SE APLIKUJE VE DVOU VRSTVÁCH S
TECHNOLOGICKOU PŘESTÁVKOU 4-6 HODIN, PRO PŘEKLENUTÍ PŘECHODŮ, DILATAČÍ A ZPEVNĚNÍ
VNITŘNÍCH ROHŮ VLOŽENA DO IZOLAČNÍ VRSTVY BANDÁŽ, VÝŠKA IZOLOVACÍ STEJNÁ JAKO OBKLADU
PENETRACE - HLOUBKOVÁ PENETRACE PODKLADU NÁTEREM NA RADNĚ OČISTĚNÉ A SÁVĚ PODKLADY
APLIKOVANÁ V PŘEDPISANÉM POMĚRU ŘEDENÍ DANYM VÝROBCEM 5mm
- 3 - LITÝ CEMENTOVÝ POTĚR - Označení dle ČSN EN 13318 CT-C30-F6
V POTĚRU BUDOU PROVEDENY DILATAČNÍ A SMRŠŤOVACÍ SPÁRY 55mm
- 4 - SEPARAČNÍ PE FÓLIE
- 5 - KROČEJOVÁ IZOLACE Z PĚNOVÉHO POLYSTYRENU EPS, PRO ZATÍŽENÍ MAX. 6,5kN/m², STAČENÍ 2mm 50mm
- 6 - PODKLADNÍ BETONOVÁ DESKA TL 100mm, VLOŽENA KARI SÍŤ Sz 6/150 100mm
- 7 - GEOTEXTILIE 500g/m²
- 8 - ZÁSYP/VYROVNÁNÍ STROPU Z KAMENIVA Z PĚNOVÉHO SKLA FRAKCE 0-63mm 340mm
- 9 - GEOTEXTILIE 500g/m²
- 10 - STÁVAJÍCÍ STROP

- A - STÁVAJÍCÍ ZDVO VČ. OMÍTKY, PROVEDENÍ LOKÁLNÍCH OPRAV (PŘEDPOKLAD 10% ROZSAHU) VAPENNOU OMÍTKOU, ODSTRANĚNÍ STÁVAJÍCÍCH MALEB
NEBO NOVÉ ZDVO, OMÍTNUTÉ VAPENNOU OMÍTKOU
VÝMALBA: BÍLÉ BARVY ZE 100%, OMYVATELNÁ
- B - ODDĚLENÍ U STĚN DILATAČNÍ MIRELONOVOU PÁSKOU TL. MIN. 10mm
- C - SEPARAČNÍ PE FÓLIE
- D - PENETRACE A NÁSLEDNÉ PŘETAŽENÍ STÁVAJÍCÍ/NOVÉ OMÍTKY FLEXIBILNÍ TMEL KATEGORIE CZTES1 S VLOŽENÍM SÍŤOVINY, PŘEBROUŠENÍ DO ROVINY
- E - RUČNÍ APLIKACE BETON EPOXIDOVÉ SPECIÁLNÍ STĚRKY PRO VYTVOŘENÍ MAXIMÁLNĚ HLADKÉHO VODĚODOLNÉHO POVRCHU S MINIMEM KAVEREN
STĚRKA BUDE TÓNOVÁNA DO BARVY (UPŘESNIT DLE VZORKŮ), TL. VRSTVY cca 1,5mm, STĚRKA BUDE OŠETŘENA CC-PU OCHRANNOU VRSTVOU V MATNÉM PROVEDENÍ
- F - DILATAČNÍ NEREZOVÁ LIŠTA PRO KERAMICKÉ DLAŽBY
- G - DILATAČNÍ CEMENTOVÝ POTĚR DILATAČNÍ PÁSKOU TL. MIN. 5mm, PROVEDENO NA CELOU VÝŠKU POTĚRU
PÁSKA PROVEDENA PŘED VLASTNÍ POKLÁDKOU POTĚRU
- H - SMRŠŤOVACÍ PRACOVNÍ SPÁRA PROVEDENÉ DODATEČNÝM PRORÁZNUTÍM BET. MAZANINY DO 1/3 HLUBOKY
(PROVEDENÍ SPAR DLE TECHNOLOGIE DODAVATELE CEMENTOVÉHO POTĚRU)

PROVÁDĚT DLE TECHNOLOGICKÝCH POSTUPŮ DANÝCH VÝROBCEM

C.6 KERAMICKÁ DLAŽBA

MOKRÝ PROVOZ



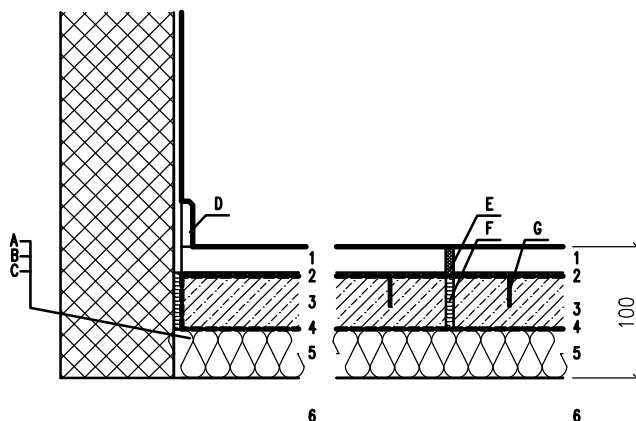
- 1 -KERAMICKÁ DLAŽBA 598x598x10mm, REKTIFIKOVANÁ, VYSOCE SLUNUTÝ NEGLAZOVANÝ STŘEP, PLOCHÝ HLADKÝ A MATNÝ, PROTISKUZNOST R10/P, VZHLED S PŘÍRODNÍM KOLISÁNÍM DESIGNU V PLOŠE BARVY - ČERNÁ, TMAVÉ SEDA, SEDA, SVĚTLÉ SEDA, BEŽOVÁ
SOUCÁSTI SÉRIE JSOU SCHODOVÉ, SOKLOVÉ TVAROVKY, MOZAIKOVÉ SETY
(PROVEDENÍ BARVY A VZHLED DLAŽEB ODSOULASIT S ARCHITEKTEM A INVESTOREM) 10mm
- 2 -LEPENÍ DLAŽBY-LEPÍCÍ TMEL KATEGORIE C1TE PRO VNITŘNÍ PROSTŘEDÍ
SPÁROVÁNÍ-FLEXIBILNÍ HMOTOU KATEGORIE CG2 NA SE ZVYŠENOU
VODOODPUDNOSTÍ, KTERÁ NAVÍC POSKYTUJE OCHRANU PROTI TVORBĚ PĚSÍ A VÝKVĚTU
-IZOLACE-NAPENĚTOVANÉ PLOCHY IZOLOVÁNÉ NÁTEREM, TEN SE APLIKUJE VE DVĚCH VRSTVÁCH S
TECHNOLOGICKOU PŘESTÁVKOU 4-6 HODIN, PRO PŘEKLENUTÍ PŘECHODŮ, DILATAČÍ A ZPEVNĚNÍ
VNITŘNÍCH ROHŮ VLOŽENÁ DO IZOLAČNÍ VRSTVY BANDÁŽ, VÝŠKA IZOLOACE STEJNÁ JAKO OBLADY
-PENETRACE-HLOUBKOVÁ PENETRACE PODKLADU NÁTEREM NA RADNĚ OČISTĚNÉ A SAVĚ PODKLADY
APLIKOVANÁ V PŘEDPISANÉM POMĚRU REDENÍ DANYM VÝROBCEM 5mm
- 3 -LITÝ CEMENTOVÝ POTĚR-Označení dle ČSN EN 13318 CT-C30-F6
V POTĚRU BUDOU PROVEDENY DILATAČNÍ A SMRŠŤOVACÍ SPÁRY 55mm
- 4 -SEPARAČNÍ PE FÓLIE
- 5 -KROČEJOVÁ IZOLOACE Z PĚNOVÉHO POLYSTYRENU EPS, PRO ZATÍŽENÍ MAX. 6,5kN/m2, STAČENÍ 2mm 30mm
- 6 -NOVÁ STROPNÍ KONSTRUKCE

- A -STÁVAJÍCÍ ZDIVO VČ. OMÍTKY, PROVEDENÍ LOKÁLNÍCH OPRAV (PŘEDPOKLAD 10% ROZSAHU) VAPENNOU OMÍTKOU, ODSTRANĚNÍ STÁVAJÍCÍCH MALEB
NEBO NOVÉ ZDIVO, OMÍTNUTÉ VAPENNOU OMÍTKOU
VÝMALBA: BÍLÉ BARVY ZE 100%, OMYVATELNÁ
- B -ODDĚLENÍ U STĚN DILATAČNÍ MIRELONOVOU PÁSKOU TL. MIN. 10mm
- C -SEPARAČNÍ PE FÓLIE
- D -PENETRACE A NÁSLEDNÉ PŘETAŽENÍ STÁVAJÍCÍ/NOVÉ OMÍTKY FLEXIBILNÍ TMEL KATEGORIE CZTES1 S VLOŽENÍM SÍŤOVINY, PŘEBROUŠENÍ DO ROVINY
- E -RUČNÍ APLIKACE BETON EPOXIDOVÉ SPECIÁLNÍ STĚRKY PRO VYTVOŘENÍ MAXIMÁLNĚ HLADKÉHO VODĚODOLNÉHO POVRCHU S MINIMEM KAVERN
STĚRKA BUDE TÓNOVÁNA DO BARVY (UPŘESNIT DLE VZORKŮ), TL. VRSTVY cca 1,5mm, STĚRKA BUDE OŠETŘENA CC-PU OCHRANNOU VRSTVOU V MATNÉM PROVEDENÍ
- F -DILATAČNÍ NEREZOVÁ LIŠTA PRO KERAMICKÉ DLAŽBY
- G -DILATAČNÍ CEMENTOVÉHO POTĚRU DILATAČNÍ PÁSKOU TL. MIN. 5mm, PROVEDENO NA CELOU VÝŠKU POTĚRU
PÁSKA PROVEDENA PŘED VLASTNÍ POKLÁDKOU POTĚRU
- H -SMRŠŤOVACÍ PRACOVNÍ SPÁRA PROVEDENÉ DODATEČNÝM PRORÁZNUTÍM BET. MAZANINY DO 1/3 HLOUBKY
(PROVEDENÍ SPAR DLE TECHNOLOGIE DODAVATELE CEMENTOVÉHO POTĚRU)

PROVÁDĚT DLE TECHNOLOGICKÝCH POSTUPŮ DANÝCH VÝROBCEM

C.7 KERAMICKÁ DLAŽBA

SUCHÝ PROVOZ



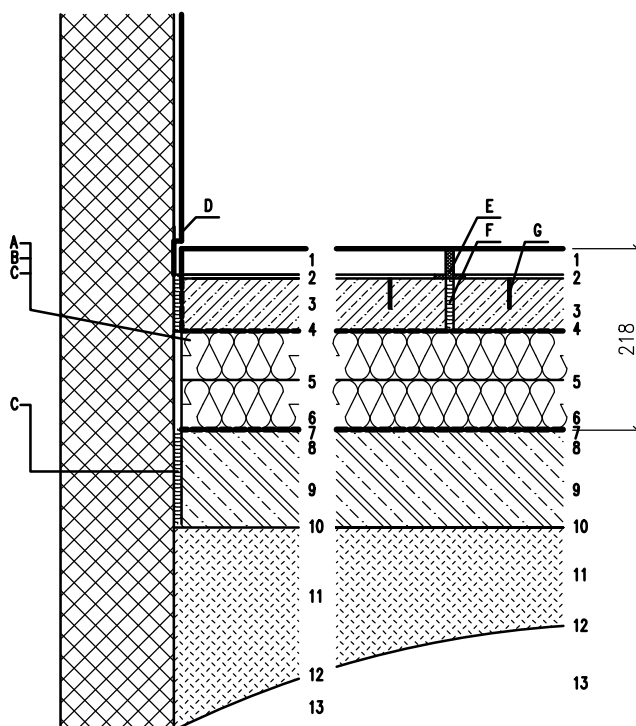
- 1 –KERAMICKÁ DLAŽBA 598x598x10mm, REKTIFIKOVANÁ, VYSOCE SLINUTÝ NEGLAZOVANÝ STŘEP, PLOCHÝ HLADKÝ A MATNÝ, PROTISKUZNOST R10/P, VZHLED S PŘÍRODNÍM KOLISANÍM DESIGNU V PLOŠE BARVY – ČERNÁ, TMAVÉ SEDA, SEDA, SVĚTLÉ SEDA, BEŽOVÁ
SOUCÁSTI SÉRIE JSOU SCHODOVÉ, SOKLOVÉ TVAROVKY, MOZAIKOVÉ SETY
(PROVEDENÍ BARVY A VZHLED DLAŽEB ODSOUHLASIT S ARCHITEKTEM A INVESTOREM) 10mm
- 2 –LEPENÍ DLAŽBY–LEPÍCÍ TMEL KATEGORIE C1TE PRO VNITŘNÍ PROSTŘEDÍ
SPÁROVÁNÍ–FLEXIBILNÍ HMOTOU KATEGORIE CG2 WA SE ZVÝŠENOU
VODOODPUDIVOSTÍ, KTERÁ NAVÍC POSKYTUJE OCHRANU PROTI TVORBĚ PLÍSNÍ A VÝKVĚTU
–IZOLACE–NAPENĚTOVANÉ PLOCHY IZOLOVÁNE NÁTEREM, TEN SE APLIKUJE VE DVOU VRSTVÁCH S
TECHNOLOGICKOU PŘESTÁVKOU 4–6 HODIN, PRO PŘEKLENUTÍ PŘECHODŮ, DILATAČÍ A ZPEVNĚNÍ
VNITŘNÍCH ROHŮ VLOŽENÁ DO IZOLAČNÍ VRSTVY BANDÁŽ, VÝŠKA IZOLOACE STEJNÁ JAKO OBLADU
–PENETRACE–HLBOBKOVÁ PENETRACE PODKLADU NÁTEREM NA RADNĚ OČISTĚNÉ A SAVĚ PODKLADY
APLIKOVANÁ V PŘEDPISANÉM POMĚRU ŘEDĚNÍ DANYM VÝROBCEM 5mm
- 3 –LITÝ CEMENTOVÝ POTĚR–Označení dle ČSN EN 13318 CT–C30–F6 50mm
V POTĚRU BUDOU PROVEDENY DILATAČNÍ A SMRŠŤOVACÍ SPÁRY
- 4 –SEPARAČNÍ PE FÓLIE
- 5 –KROČEJOVÁ IZOLOACE Z PĚNOVÉHO POLYSTYRENU EPS, PRO ZATÍŽENÍ MAX. 6,5kN/m2, STAČENÍ 2mm 30mm
- 6 –STÁVAJÍCÍ STROPNÍ KONSTRUKCE

- A –STÁVAJÍCÍ ZDIVO VČ. OMÍTKY, PROVEDENÍ LOKÁLNÍCH OPRAV (PŘEDPOKLAD 10% ROZSAHU) VAPENNOU OMÍTKOU S MINERÁLNÍM ŠTUKEM
NEBO NOVÉ ZDIVO, OMÍTNUTÉ VAPENNOU OMÍTKOU S MINERÁLNÍM ŠTUKEM
VÝMALBA: BÍLÉ BARVY ZE 100%, OMÝVATELNÁ
- B –ODDĚLENÍ U STĚN DILATAČNÍ MIRELONOVOU PÁSKOU TL. MIN. 10mm, VYMOUT PO ZATUHnutí POTĚRU
- C –SEPARAČNÍ PE FÓLIE
- D –SOKLOVÁ TVAROVKA Z KERAMICKÉ DLAŽBY*, 445x85x10mm
–LEPENÍ DLAŽBY–LEPÍCÍ TMEL KATEGORIE C1TE PRO VNITŘNÍ PROSTŘEDÍ
SPÁROVÁNÍ–FLEXIBILNÍ HMOTOU KATEGORIE CG2 WA SE ZVÝŠENOU
VODOODPUDIVOSTÍ, KTERÁ NAVÍC POSKYTUJE OCHRANU PROTI TVORBĚ PLÍSNÍ A VÝKVĚTU
–PENETRACE–HLBOBKOVÁ PENETRACE PODKLADU NÁTEREM NA RADNĚ OČISTĚNÉ A SAVĚ PODKLADY
APLIKOVANÁ V PŘEDPISANÉM POMĚRU ŘEDĚNÍ DANYM VÝROBCEM
–DO STYKU PODLAHY A STĚN VLOŽEN PES PROVAZEC PRO UTĚSNĚNÍ DYNAMICKY NAMÁHANÉ SPÁRY
–JEDNOSLOŽKOVÝ SILIKONOVÝ TMEL ACETÁTOVÉHO TYPU DLOUHODOBĚ ELASTICKÝ S FUNKČNÍMI PŘÍSADEMI
VULKANIZAČNÍ VZDUŠNOU VLHKOSTÍ PRO TĚSNĚNÍ SPÁR V SANITÁRNÍCH A MOKRÝCH PROSTORECH
- E –DILATAČNÍ NEREZOVÁ LIŠTA PRO KERAMICKÉ DLAŽBY
- F –DILATAČE CEMENTOVÉHO POTĚRU DILATAČNÍ PÁSKOU TL. MIN. 5mm, PROVEDENO NA CELOU VÝŠKU POTĚRU
PÁSKA PROVEDENA PŘED VLASTNÍ POKLÁDKOU POTĚRU
- G –SMRŠŤOVACÍ PRACOVNÍ SPÁRA PROVEDENÉ DODATEČNÝM PROŘÍZNUTÍM BET. MAZANIN DO 1/3 HLBOUKY
(PROVEDENÍ SPÁR DLE TECHNOLOGIE DODAVATELE CEMENTOVÉHO POTĚRU)

PROVÁDĚT DLE TECHNOLOGICKÝCH POSTUPŮ DANÝCH VÝROBCEM

D.1 DŘEVĚNÁ PRKNA

SUCHÝ PROVOZ



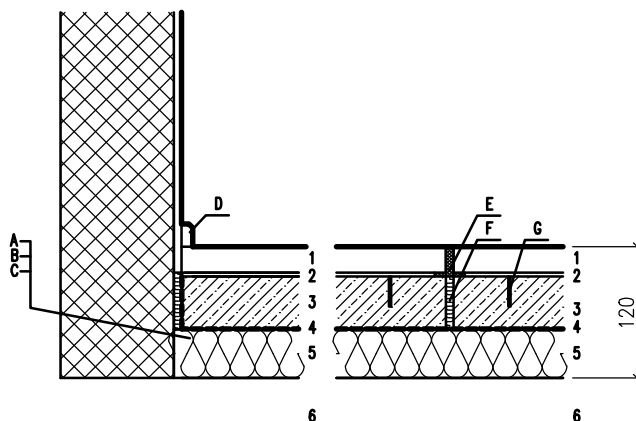
- 1 –MASIVNÍ DUBOVÁ PRKNA ŠÍŘKY 185mm, DÉLKA PRKEN ROZDÍLNÁ (500–2400mm) 20mm
PROVEDENÍ JAKO P+D–PÉRO A DŘÁŽKA PO CELEM OBVODU, STANDARDNÍ MIKROFÁZE 2V
POVRCH PROVEDEN JAKO KARTÁČOVANÝ
POVRCH PODLAHY BUDE TVOREN DVOUSLOŽKOVÝM ZÁTĚŽOVÝM OLEJOVOSKEM PROVEDENÝM VE DVOU VRSTVÁCH
OLEJOVO–VOSKOVÁ KOMBINACE PŘÍRODNÍCH OLEJŮ A PŘÍRODNÍCH VOSKŮ OXIDATIVNĚ SCHNOUCÍCH A
VYTVRZUJÍCÍCH ZESTĚNÍM PO PŘIDÁNÍ TVRDLIDLA, PROTISKLUZNOST R10
- 2 –PENETRACE PODKLADU JEDNOSLOŽKOVOU PUR PENETRACÍ
JEDNOKOMPONENTNÍ PENETRACE NA BAZI REAKTIVNÍ PRYSKYŘICE PRO PARKETÁŘSKÉ A PODLAHÁŘSKÉ PRÁCE
PROVEDENÍ VE TŘECH VRSTVÁCH
–TVRDE SMYKOVĚ PEVNĚ RYCHLETUHNOUTÍ LEPIDLO PRO VŠECHNY DRUHY PODLAH, DVOUKOMPONENTNÍ PUR LEPIDLO,
POJIVO: POLYURETAN Z POLYOLENU A POLYISOKYANÁTU, SPOTŘEBA CCA 1200g/m²
VŠECHNY POLOŽKY BODU 2 MUSÍ TVORIT SYSTÉMOVÉ ŘEŠENÍ!!!
- 3 –LITÝ CEMENTOVÝ POTĚR–Označení dle ČSN EN 13318 CT–C30–F6 55mm
V POTĚRU BUDOU PROVEDENY DILATAČNÍ A SMRŠŤOVACÍ SPÁRY
- 4 –SEPARAČNÍ PE FÓLIE
- 5 –TEPELNÁ IZOLACE Z EXTRUDOVANÉHO POLYSTYRENU XPS, PROVEDENÍ DESEK S POLODŘÁŽKOU 60+60mm
PEVNOST V TLAKU 300kPa, SOUČINTEL TEPELNÉ VODIVOSTI 0,036, POLOŽENO VE DVOU VRSTVÁCH
- 6 –GEOTEXTILIE 300g/m²
- 7 –PODKLADNÍ PÁS Z SBS MODIFIKOVANÉHO ASFALTU, tl. 4,0mm 4mm
- 8 –PODKLADNÍ PÁS Z SBS MODIFIKOVANÉHO ASFALTU, tl. 4,0mm 4mm
- 9 –PODKLADNÍ BETONOVÁ DESKA TL.100mm, VLOŽENA KARI SÍŤ Sz 6/150 100mm
- 10 –GEOTEXTILIE 500g/m²
- 11 –ZÁSYP KLENBY Z KAMENIVA Z PĚNOVÉHO SKLA FRAKCE 0–63mm 250–2000mm
PROMĚNLIVÁ TLOUŠŤKA DLE PŘEBĚHU KLENBY, HUTNĚNÝ PO VRSTVÁCH
- 12 –GEOTEXTILIE 500g/m²
- 13 –STÁVAJÍCÍ KLENBA

- A –STÁVAJÍCÍ ZDIVO VČ. OMÍTKY, PROVEDENÍ LOKÁLNÍCH OPRAV (PŘEDPOKLAD 10% ROZSAHU) VAPENNOU OMÍTKOU S MINERÁLNÍM ŠTUKEM
VÝMALBA: BÍLÉ BARVY ZE 100%, OMYVATELNÁ
- B –ODDĚLENÍ U STĚN DILATAČNÍ MIRELONOVOU PÁSKOU TL. MIN. 10mm, VYJMOUT PO ZATUHnutí POTĚRU
- C –SEPARAČNÍ PE FÓLIE
- D –UKONČUJÍCÍ HLINÍKOVÝ PROFIL PRO OMÍTKU – BÍLÁ BARVA
- E –DILATAČNÍ NEREZOVÁ LÍŠŤA PRO KERAMICKÉ DLAŽBY
- F –DILATACE CEMENTOVÉHO POTĚRU DILATAČNÍ PÁSKOU TL. MIN. 5mm, PROVEDENO NA CELOU VÝŠKU POTĚRU
PÁSKA PROVEDENA PŘED VLASTNÍ POKLÁDKOU POTĚRU
- G –SMRŠŤOVACÍ PRACOVNÍ SPÁRA PROVEDENÉ DODATEČNÝM PROŘÍZNUTÍM BET. MAZANINY DO 1/3 HLoubKY
(PROVEDENÍ SPAR DLE TECHNOLOGIE DODAVATELE CEMENTOVÉHO POTĚRU)

PROVÁDĚT DLE TECHNOLOGICKÝCH POSTUPŮ DANÝCH VÝROBCEM

D.2 DŘEVĚNÁ PRKNA

SUCHÝ PROVOZ



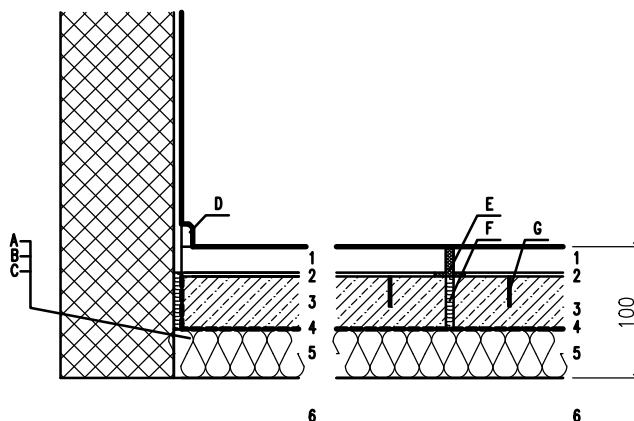
- 1 -MASIVNÍ DUBOVÁ PRKNA ŠÍŘKY 185mm, DÉLKA PRKEN ROZDÍLNÁ (500–2400mm) 20mm
PROVEDENÍ JAKO P+D–PERO A DŘÁZKA PO CELEM OBVODU, STANDARDNÍ MIKROFÁZE 2V
POVRCH PROVEDEN JAKO KARTACOVANÝ
POVRCH PODLAHY BUDE TVOREN DVOUSLOŽKOVÝM ZÁTĚŽOVÝM OLEJOVOSKEM PROVEDENÝM VE DVOU VRSTVÁCH
OLEJOVO–VOSKOVÁ KOMBINACE PŘÍRODNÍCH OLEJŮ A PŘÍRODNÍCH VOSKŮ OXIDATIVNĚ SCHNOUCÍCH A
VYTVRŽUJÍCÍCH ZESTIHNĚNÍM PO PŘIDÁNÍ TVRDIČKA, PROTISKLUZNOST R10
- 2 -PENETRACE PODKLADU JEDNOSLOŽKOVOU PUR PENETRACÍ 50mm
JEDNOKOMPONENTNÍ PENETRACE NA BÁZI REAKTIVNÍ PRYSKYŘICE PRO PARKETÁŘSKÉ A PODLAHÁŘSKÉ PRÁCE
PROVEDENÍ VE TŘECH VRSTVÁCH
–TVRDE SMYKOVĚ PĚVNĚ RYCHLEUTUHNOUCÍ LEPIDLO PRO VŠECHNY DRUHY PODLAH, DVOUKOMPONENTNÍ PUR LEPIDLO,
POJIVO: POLYURETAN Z POLYOLENU A POLYISOKYANÁTU, SPOTŘEBA CCA 1200g/m²
VŠECHNY POLOŽKY BODU 2 MUSÍ TVOŘIT SYSTÉMOVÉ ŘEŠENÍ!!!
- 3 -LITÝ CEMENTOVÝ POTĚR–Označení dle ČSN EN 13318 CT–C30–F6 50mm
V POTĚRU BUDOU PROVEDENY DILATAČNÍ A SMRŠŤOVACÍ SPÁRY
- 4 -SEPARAČNÍ PE FÓLIE
- 5 -KROČEJOVÁ IZOLACE Z PĚNOVÉHO POLYSTYRENU EPS, PRO ZATÍŽENÍ MAX. 6,5kN/m², STAČENÍ 2mm 50mm
- 6 -STÁVAJÍCÍ STROPNÍ KONSTRUKCE

- A -STÁVAJÍCÍ ZDIVO VČ. OMÍTKY, PROVEDENÍ LOKÁLNÍCH OPRAV (PŘEDPOKLAD 10% ROZSAHU) VAPENNOU OMÍTKOU S MINERÁLNÍM ŠTUKEM
NEBO NOVÉ ZDIVO, OMÍTNUTÉ VAPENNOU OMÍTKOU S MINERÁLNÍM ŠTUKEM
VÝMALBA: BÍLÉ BARVY ZE 100%, OMÝVATELNÁ
- B -ODDĚLENÍ U STĚN DILATAČNÍ MIRELONOVOU PÁSKOU TL. MIN. 10mm, VYMOUT PO ZATUHnutí POTĚRU
- C -SEPARAČNÍ PE FÓLIE
- D -SOKLOVÁ LIŠTA Z MASIVNÍHO DUBU VEL. 15x30mm SE SRAŽENOU HRANOU
- E -DILATAČNÍ NEREZOVÁ LIŠTA PRO KERAMICKÉ DLAŽBY
- F -DILATACE CEMENTOVÉHO POTĚRU DILATAČNÍ PÁSKOU TL. MIN. 5mm, PROVEDENO NA CELOU VÝŠKU POTĚRU
PÁSKA PROVEDENA PŘED VLASTNÍ POKLÁDKOU POTĚRU
- G -SMRŠŤOVACÍ PRACOVNÍ SPÁRA PROVEDENÉ DODATEČNÝM PROŘÍZNUTÍM BET. MAZANINY DO 1/3 HLoubKY
(PROVEDENÍ SPAR DLE TECHNOLOGIE DODAVATELE CEMENTOVÉHO POTĚRU)

PROVÁDĚT DLE TECHNOLOGICKÝCH POSTUPŮ DANÝCH VÝROBCEM

D.3 DŘEVĚNÁ PRKNA

SUCHÝ PROVOZ



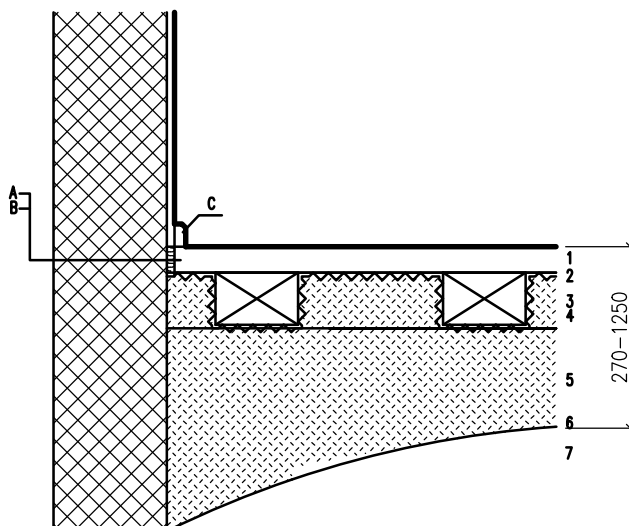
- 1 -MASIVNÍ DUBOVÁ PRKNA ŠÍŘKY 185mm, DÉLKA PRKEN ROZDÍLNÁ (500–2400mm) 20mm
PROVEDENÍ JAKO P+D–PERO A DŘÁŽKA PO CELEM OBVODU, STANDARDNÍ MIKROFÁZE 2V
POVRCH PROVEDEN JAKO KARTACOVANÝ
POVRCH PODLAHY BUDE TVOREN DVOUSLOŽKOVÝM ZÁTĚŽOVÝM OLEJOVOSKEM PROVEDENÝM VE DVOU VRSTVÁCH
OLEJOVO–VOSKOVÁ KOMBINACE PŘÍRODNÍCH OLEJŮ A PŘÍRODNÍCH VOSKŮ OXIDATIVNĚ SCHNOUCÍCH A
VYTVRŽUJÍCÍCH ZESTIHNĚNÍM PO PŘIDÁNÍ TVRDIČKA, PROTISKLUZNOST R10
- 2 -PENETRACE PODKLADU JEDNOSLOŽKOVOU PUR PENETRACÍ 50mm
JEDNOKOMPONENTNÍ PENETRACE NA BÁZI REAKTIVNÍ PRYSKYŘICE PRO PARKETÁŘSKÉ A PODLAHÁŘSKÉ PRÁCE
PROVEDENÍ VE TŘECH VRSTVÁCH
–TVRDE SMYKOVĚ PĚVNĚ RYCHLETUHNOUTELNÉ LEPIDLO PRO VŠECHNY DRUHY PODLAH, DVOUKOMPONENTNÍ PUR LEPIDLO,
POJIVO: POLYURETAN Z POLYOLENU A POLYISOKYANÁTU, SPOTŘEBA CCA 1200g/m²
VŠECHNY POLOŽKY BODU 2 MUSÍ TVOŘIT SYSTÉMOVÉ ŘEŠENÍ!!!
- 3 -LITÝ CEMENTOVÝ POTĚR–Označení dle ČSN EN 13318 CT–C30–F6 50mm
V POTĚRU BUDOU PROVEDENY DILATAČNÍ A SMRŠŤOVACÍ SPÁRY
- 4 -SEPARAČNÍ PE FÓLIE
- 5 -KROČEJOVÁ IZOLACE Z PĚNOVÉHO POLYSTYRENU EPS, PRO ZATÍŽENÍ MAX. 6,5kN/m², STAČENÍ 2mm 30mm
- 6 -NOVÁ STROPNÍ KONSTRUKCE

- A -STÁVAJÍCÍ ZDIVO VČ. OMÍTKY, PROVEDENÍ LOKÁLNÍCH OPRAV (PŘEDPOKLAD 10% ROZSAHU) VAPENNOU OMÍTKOU S MINERÁLNÍM ŠTUKEM
NEBO NOVÉ ZDIVO, OMÍTNUTÉ VAPENNOU OMÍTKOU S MINERÁLNÍM ŠTUKEM
VÝMALBA: BÍLÉ BARVY ZE 100%, OMÝVATELNÁ
- B -ODDĚLENÍ U STĚN DILATAČNÍ MIRELONOVOU PÁSKOU TL. MIN. 10mm, VYMOUT PO ZATUHnutí POTĚRU
- C -SEPARAČNÍ PE FÓLIE
- D -SOKLOVÁ LIŠTA Z MASIVNÍHO DUBU VEL. 15x30mm SE SRAŽENOU HRANOU
- E -DILATAČNÍ NEREZOVÁ LIŠTA PRO KERAMICKÉ DLAŽBY
- F -DILATACE CEMENTOVÉHO POTĚRU DILATAČNÍ PÁSKOU TL. MIN. 5mm, PROVEDENO NA CELOU VÝŠKU POTĚRU
PÁSKA PROVEDENA PŘED VLASTNÍ POKLÁDKOU POTĚRU
- G -SMRŠŤOVACÍ PRACOVNÍ SPÁRA PROVEDENÉ DODATEČNÝM PROŘÍZNUTÍM BET. MAZANINY DO 1/3 HLoubKY
(PROVEDENÍ SPAR DLE TECHNOLOGIE DODAVATELE CEMENTOVÉHO POTĚRU)

PROVÁDĚT DLE TECHNOLOGICKÝCH POSTUPŮ DANÝCH VÝROBCEM

D.4 DŘEVĚNÁ PRKNA

SUCHÝ PROVOZ



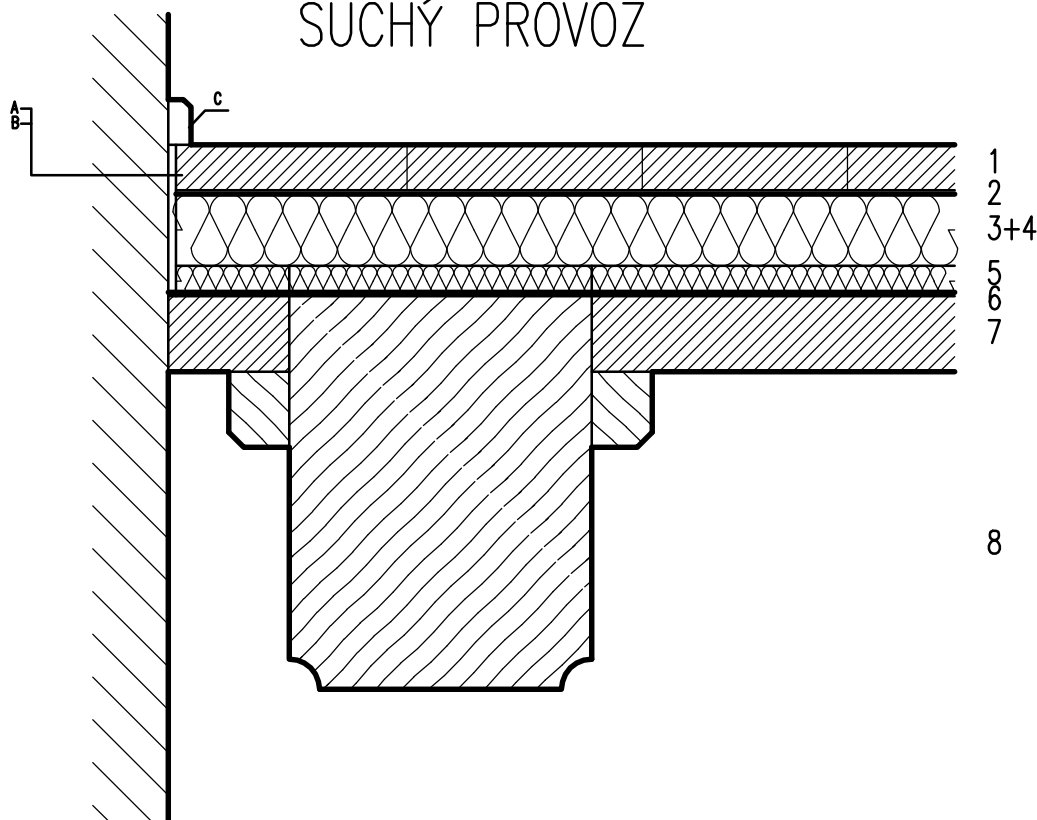
- | | | |
|---|---|------------|
| 1 | MASIVNÍ DUBOVÁ PRKNA ŠÍŘKY 185mm, DÉLKA PRKEN ROZDÍLNÁ (500–2400mm)
PROVEDENÍ JAKO P+D–PERO A DRAŽKA PO CELEM OBVODU, STANDARDNÍ MIKROFAZE 2V
POVRCH PROVEDEN JAKO KARTACOVANÝ
POVRCH PODLAHY BUDE TVOREN DVOUSLOŽKOVÝM ZÁŤEŽOVÝM OLEJOVOSKEM PROVEDENÝM VE DVOU VRSTVÁCH
OLEJOVO–VOSKOVÁ KOMBINACE PŘÍRODNÍCH OLEJŮ A PŘÍRODNÍCH VOSKŮ OXIDATIVNĚ SCHNOUCÍCH A
VYTVRZUJÍCÍCH ZESTENĚNÍM PO PŘIDÁNÍ TVRDIČLA, PROTISKLUZNOST R10
VZÁJEMNÉ SPOLENÍ S PODKLADEM POMOCÍ SPONEK | 20mm |
| 2 | –ROZNAŠECÍ PODLAHOVÝ TRÁMEK 80x80mm, POLOŽENÝ KOLMO NA STROPNÍ TRÁMY
VE ZDÁLENOSTECH \leq 600mm | 80mm |
| 3 | –GEOTEXTILIE 200g/m ² | |
| 4 | –ZÁSYP ROZNAŠECÍ TRÁMKY Z PĚNOVÉHO SKLA FRAKCE 16–32mm | 80mm |
| 5 | –ZÁSYP KLENBY Z KAMENNA Z PĚNOVÉHO SKLA FRAKCE 0–63mm
PROMĚNLIVÁ TLOUŠŤKA DLE PRŮBĚHU KLENBY, HUTNĚNÝ PO VRSTVÁCH | 170–1150mm |
| 6 | –GEOTEXTILIE 500g/m ² | |
| 7 | –STÁVAJÍCÍ KLENBA | |

- A –STÁVAJÍCÍ ZDIVO VČ. OMÍTKY, PROVEDENÍ LOKÁLNÍCH OPRAV (PŘEDPOKLAD 10% ROZSAHU) VAPENNOU OMÍTKOU S MINERÁLNÍM ŠTUKEM
VÝMALBA: BÍLÉ BARVY ZE 100%, OMYVATELNÁ
- B –ODDĚLENÍ U STĚN DILATAČNÍ MIRELONOVOU PÁSKOU TL. 5mm,
- C –SOKLOVÁ LIŠTA Z MASIVNÍHO DUBU VEL. 15x30mm SE SRAŽENOU HRANOU

PROVÁDĚT DLE TECHNOLOGICKÝCH POSTUPŮ DANÝCH VÝROBCEM

D.5 DŘEVĚNÁ PRKNA

SUCHÝ PROVOZ



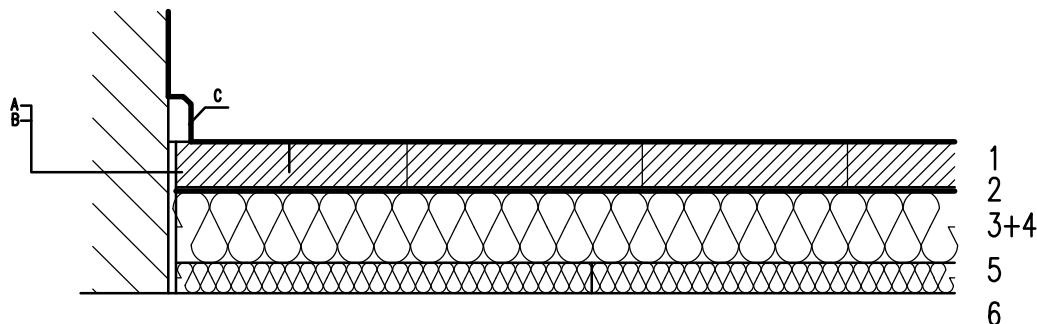
- 1 -MASIVNÍ DUBOVÁ PRKNA ŠÍŘKY 185mm, DÉLKA PRKEN ROZDÍLNÁ (500–2400mm) 20mm
PROVEDENÍ JAKO P+D–PERO A DŘÁŽKA PO CELÉM OBVODU, STANDARDNÍ MIKROFÁZE 2V
POVRCH PROVEDEN JAKO KARTÁČOVANÝ
POVRCH PODLAHY BUDE TVOREN DVOUSLOŽKOVÝM ZATĚŽOVÝM OLEJOVOSKEM PROVEDENÝM VE DVOU VRSTVÁCH
OLEJOVO–VOSKOVÁ KOMBINACE PŘÍRODNÍCH OLEJŮ A PŘÍRODNÍCH VOSKŮ OXIDATIVNĚ SCHNOUCÍCH A
VYTVRZUJÍCÍCH ZESÍTENÍM PO PŘIDÁNÍ TVRDIČLA, PROTISKLUZNOST R10
VZÁJEMNÉ SPOLENÍ S PODKLADEM POMOCÍ SPONEK
- 2 –ROZNÁŠECÍ PODLAHOVÉ TRÁMEK 80x80mm, POLOŽENÝ KOLMO NA STROPNÍ TRÁMY 60mm
VE ZDÁLENOSTECH 6 600mm
- 3 –GEOTEXTILIE 200g/m2
- 4 –ZVUKOVÁ IZOLACE Z MINERÁLNÍ VLNY, V CELÉM OBJEMU HYDROFOBIZOVANÁ 60mm
URČENÁ PRO IZOLACE TĚŽKÝCH PLOVOUCÍCH PODLAH, POLOŽENA V PRŮZÍCH
TL 200mm MEZI ROZNÁŠECÍ PODLAHOVÉ TRÁMY
- 5 –ZVUKOVÁ IZOLACE Z MINERÁLNÍ VLNY, V CELÉM OBJEMU HYDROFOBIZOVANÁ 20mm
URČENÁ PRO IZOLACE TĚŽKÝCH PLOVOUCÍCH PODLAH, POLOŽENA V PRŮZÍCH
TL 200mm MEZI NOSNÉ STROPNÍ TRÁMY A ROZNÁŠECÍ PODLAHOVÉ TRÁMY
- 6 –GEOTEXTILIE 200g/m2
- 7 –STÁVAJÍCÍ FOŠNOVÝ ZÁKLOP
FOŠNY BUDOU POVRCHOVĚ OŠETŘENY DRÁSÁNÍM A HLOUBKOVĚ NATŘENY
OLEJÍ PRO DŘEVĚNÉ MASIVNÍ PODLAHY
(PIGMENTACE OLEJE BUDE URČENA DLE PŘEDLOŽENÝCH VZORKŮ PŘED REALIZACÍ)
- 8 –STÁVAJÍCÍ DŘEVĚNÉ TRÁMY
TRÁMY BUDOU POVRCHOVĚ OČIŠTĚNY A OŠETŘENY OCHRANNÝMI OLEJÍ
(PIGMENTACE OLEJE BUDE URČENA DLE PŘEDLOŽENÝCH VZORKŮ PŘED REALIZACÍ)

- A –STÁVAJÍCÍ ZDVO VČ. OMÍTKY, PROVEDENÍ LOKÁLNÍCH OPRAV (PŘEDPOKLAD 10% ROZSAHU) VAPENNOU OMÍTKOU S MINERÁLNÍM ŠTUKEM
VÝMALBA: BÍLÉ BARVY ZE 100%, OMYVATELNÁ
- B –ODDĚLENÍ U STĚN DILATAČNÍ MIRELONOVOU PÁSKOU TL 5mm,
- C –SOKLOVÁ LÍŠTA Z MASIVNÍHO DUBU VEL. 15x30mm SE SRAŽENOU HRANOU

PROVÁDĚT DLE TECHNOLOGICKÝCH POSTUPŮ DANÝCH VÝROBCEM

D.6 DŘEVĚNÁ PRKNA

SUCHÝ PROVOZ



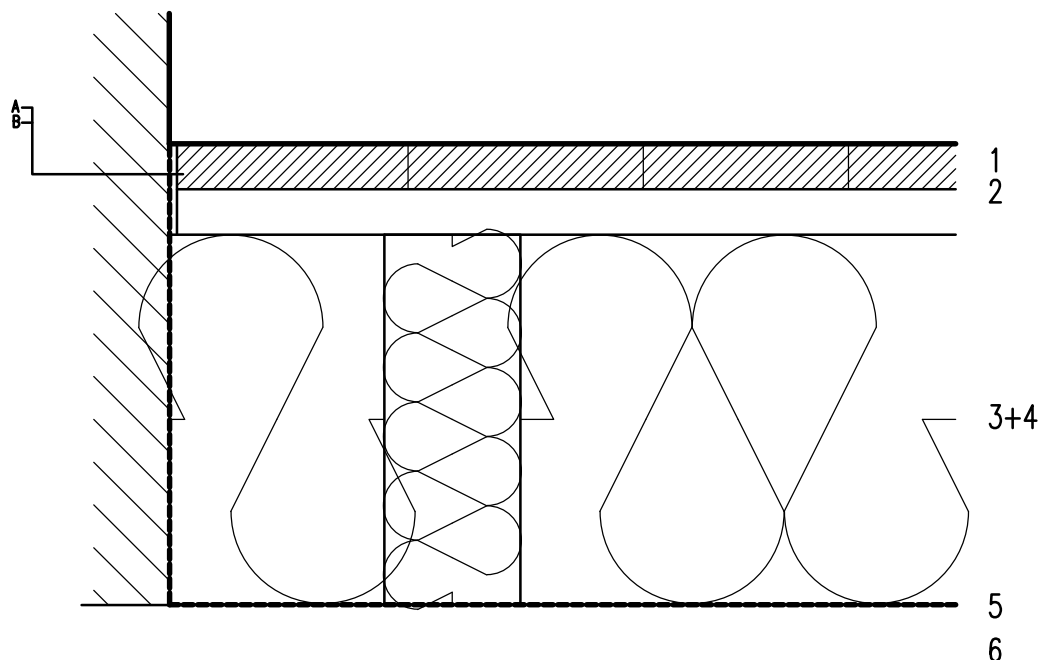
- | | | |
|---|---|------|
| 1 | -MASIVNÍ DUBOVÁ PRKNA ŠÍŘKY 185mm, DÉLKA PRKEN ROZDÍLNÁ (500–2400mm)
PROVEDENÍ JAKO P+D–PERO A DRAŽKA PO CELÉM OBVODU, STANDARDNÍ MIKROFÁZE 2V
POVRCH PROVEDEN JAKO KARTÁČOVANÝ
POVRCH PODLAHY BUDE TVOREN DVOUSLOŽKOVÝM ZÁTĚŽOVÝM OLEJOVOSKEM PROVEDENÝM VE DVOU VRSTVÁCH
OLEJOVO–VOSKOVÁ KOMBINACE PŘÍRODNÍCH OLEJŮ A PŘÍRODNÍCH VOSKŮ OXIDATIVNĚ SCHNOUCÍCH A
VYTVRZUJÍCÍCH ZESÍTENÍM PO PŘIDÁNÍ TVRDIČLA, PROTISKLUZNOST R10
VZÁJEMNÉ SPOLENÍ S PODKLADEM POMOCÍ SPONEK | 20mm |
| 2 | -ROZNAŠECÍ PODLAHOVÉ TRÁMEK 80x80mm, POLOŽENÝ KOLMO NA STROPNÍ TRÁMY
VE ZDÁLENOSTECH 6 600mm | 60mm |
| 3 | -GEOTEXTILIE 200g/m ² | |
| 4 | -ZVUKOVÁ IZOLACE Z MINERÁLNÍ VLNY, V CELÉM OBJEMU HYDROFOBIZOVANÁ
URČENÁ PRO IZOLACE TĚŽKÝCH PLOVOUCÍCH PODLAH, POLOŽENA V PRUŽÍCH
TL. 200mm MEZI ROZNAŠECÍ PODLAHOVÉ TRÁMY | 60mm |
| 5 | -ZVUKOVÁ IZOLACE Z MINERÁLNÍ VLNY, V CELÉM OBJEMU HYDROFOBIZOVANÁ
URČENÁ PRO IZOLACE TĚŽKÝCH PLOVOUCÍCH PODLAH, POLOŽENA V PRUŽÍCH
POD ROZNAŠECÍ PODLAHOVÉ TRÁMY | 20mm |
| 6 | -STÁVAJÍCÍ STROP | |

- A –STÁVAJÍCÍ ZDIVO VČ. OMÍTKY, PROVEDENÍ LOKÁLNÍCH OPRAV (PŘEDPOKLAD 10% ROZSAHU) VAPENNOU OMÍTKOU S MINERÁLNÍM ŠTUKEM
VÝMALBA: BÍLÉ BARVY ZE 100%, OMYVATELNÁ
- B –ODDĚLENÍ U STĚN DILATAČNÍ MIRELONOVOU PÁSKOU TL. 5mm,
- C –SOKLOVÁ LIŠTA Z MASIVNÍHO DUBU VEL. 15x30mm SE SRAŽENOU HRANOU

PROVÁDĚT DLE TECHNOLOGICKÝCH POSTUPŮ DANÝCH VÝROBCEM

D.7 DŘEVĚNÁ PRKNA

SUCHÝ PROVOZ



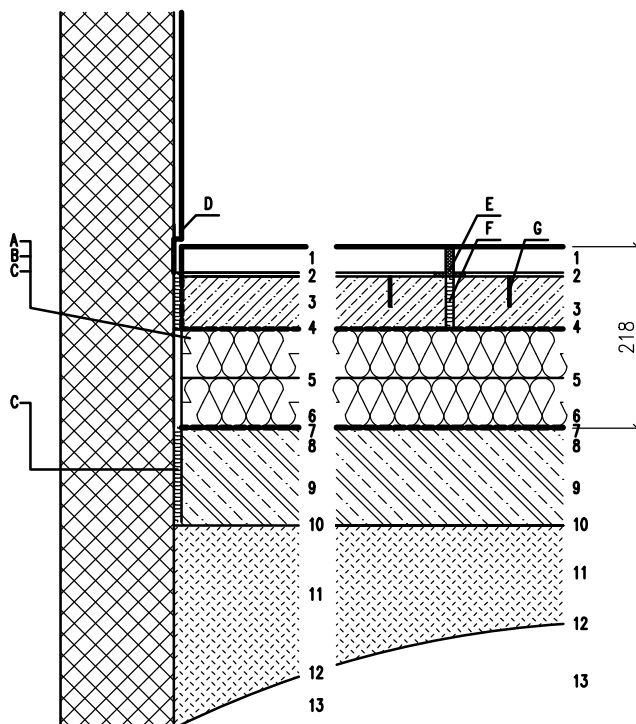
- | | | |
|---|--|-------|
| 1 | -ZÁKLOP Z MASIVNÍM HOBLOVANÝCH SMRKOVÝCH PRKEN
PROVEDENÍ JAKO P+D-PERO A DRAŽKA, SPOJENÍ S PODKLADEM POMOCÍ VRUTŮ | 22mm |
| 2 | -MONTÁŽNÍ PRKNO Z MASIVNÍHO SMRKU - ŠÍŘKA PRKNA 100mm
VE ZDÁLENOSTECH 6 690mm | 24mm |
| 3 | -VÝPLŇOVÁ TEPELNÁ IZOLACE Z ČEDIČOVÉ VLNY, HYDROFOBIZOVANÉ PO CELÉM PLOCHU
DODÁVANÁ V DESKÁCH 600x1200mm, LAMBDA = 0,035 | 240mm |
| 4 | -TEPELNĚ IZOLAČNÍ A NOSNÝ PRVEK Z EPS POLYSTYRENU TVOŘÍCÍ NOSNÝ ROŠT PRO
PRKENNOU PODLAHU, ROŠT TVOŘEN PRVKY KŘÍŽU A TRAMÍ ŠÍŘKY 100mm
KŘÍŽE 500x100(2x), TRAMÍ DĚLKY 1000mm | 240mm |
| 5 | -SYSTÉMOVÁ PAROBRZDA PRO SYSTÉM ZATEPLENÍ PŮDNÍ PODLAHY
NA BÁZI POLYAMIDU, POLOŽENÍ A PROVEDENÍ SPOJŮ DLE TECHNOLOGIE
VÝROBCE | 0,2mm |
| 6 | -STÁVAJÍCÍ STROP | |

- A -STÁVAJÍCÍ ZDVO VČ. OMÍTKY, PROVEDENÍ LOKÁLNÍCH OPRAV (PŘEDPOKLAD 10% ROZSAHU) VAPENNOU OMÍTKOU S MINERÁLNÍM ŠTUKEM
VÝMALBA: BÍLÉ BARRY ZE 100%, OMYVATELNÁ
- B -ODDĚLENÍ U STĚN DILATAČNÍ MIRELONOVOU PÁSKOU TL. 5mm,
- C -SOKLOVÁ LIŠTA Z MASIVNÍHO DUBU VEL. 15x30mm SE SRAŽENOU HRANOU

PROVÁDĚT DLE TECHNOLOGICKÝCH POSTUPŮ DANÝCH VÝROBCEM

K.1 KAMENNÁ DLAŽBA

SUCHÝ PROVOZ

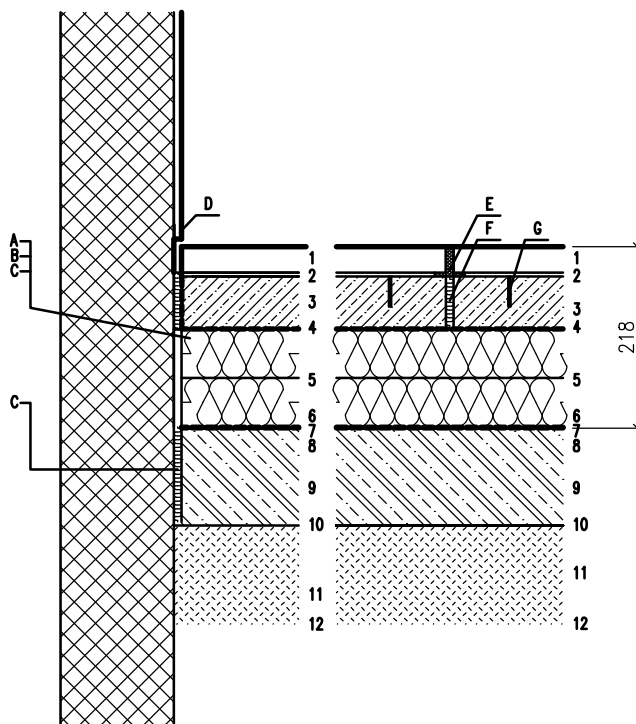


- 1 – KAMENNÁ DLAŽBY TL. 30mm, DLAŽDICE ŘEZANÉ NA POŽADOVANÉ FORMÁTY, PОВRCH PÍSKOVANÝ
DLAŽBA BUDE Z ZULY PОВODEM Z KRAJE VYSOČINA Z PОВRCHOVE TEŽBY
BARVA DLAŽBY MUSÍ BYT V ODSTÍNECH HNEDE (NUTNO VZORKOVAT!)
DLAŽBA BUDE PОВEDENA V KOMBINACI FORMÁTŮ 60x60cm, 60x45cm, 60x30cm, 45x45cm, 45x30cm a 30x30cm
PRINCIP KLADENÍ VIZ. VÝKRES 102B, DLAŽBA BUDE OŠETŘENA CC-PU OCHRANNOU VRSTVOU V MATNÉM PОВEDENÍ 30mm
 - 2 – LEPENÍ DLAŽBY – LEPICÍ FLEXIBILNÍ TMEL KATEGORIE CZTES1 PRO LEPENÍ PŘÍRODNÍHO KAMENE 5mm
– SPÁROVÁNÍ – SPECIÁLNÍ SPÁROVACÍ HMOTA PRO KAMENNÉ DLAŽBY
– PENETRACE PODKLADU PRO FLEXIBILNÍ LEPIDLA CZTES1
NA OČISTENÉ A SÁVĚ PODKLADY APLIKOVANÁ V PŘEDPISANÉM POMĚRU ŘEDĚNÍ DANÝM VÝROBCEM
 - 3 – LITÝ CEMENTOVÝ POTĚR – Označení dle ČSN EN 13318 CT-C30-F6 55mm
V POTĚRU BUDOU PОВEDENY DILATAČNÍ A SMRŠŤOVACÍ SPÁRY
 - 4 – SEPARAČNÍ PE FÓLIE
 - 5 – TEPELNÁ IZOLACE Z EXTRUDOVANÉHO POLYSTYRENU XPS, PОВEDENÍ DESEK S POLODRAŽKOU 60+60mm
PEVNOST V TLAKU 300kPa, SOUČINTEL TEPELNÉ VODIVOSTI 0,036, PÓLOŽENO VE DVOU VRSTVÁCH
 - 6 – GEOTEXTILIE 300g/m2
 - 7 – PODKLADNÍ PÁS Z SBS MODIFIKOVANÉHO ASFALTU, tl. 4,0mm 4mm
 - 8 – PODKLADNÍ PÁS Z SBS MODIFIKOVANÉHO ASFALTU, tl. 4,0mm 4mm
 - 9 – PODKLADNÍ BETONOVÁ DESKA TL.100mm, VLOŽENA KARI SÍŤ Sz 6/150 100mm
 - 10 – GEOTEXTILIE 500g/m2
 - 11 – ZÁSYP KLENBY Z KAMENIVA Z PĚNOVÉHO SKLA FRAKCE 0–63mm 250–2000mm
PROMĚNLIVÁ TLOUŠŤKA DLE PŘEBĚHU KLENBY, HUTNĚNÝ PO VRSTVÁCH
 - 12 – GEOTEXTILIE 500g/m2
 - 13 – STÁVAJÍCÍ KLENBA
- A – STÁVAJÍCÍ ZDIVO VČ. OMÍTKY, PОВEDENÍ LOKÁLNÍCH OPRAV (PŘEDPOKLAD 10% ROZSAHU) VAPENNOU OMÍTKOU S MINERÁLNÍM ŠTUKEM
NEBO NOVÉ ZDIVO, OMÍTNUTÉ VAPENNOU OMÍTKOU S MINERÁLNÍM ŠTUKEM
VÝMALBA: BÍLÉ BARVY ZE 100%, OMÝVATELNÁ
- B – ODDĚLENÍ U STĚN DILATAČNÍ MIRELONOVOU PÁSKOU TL. MIN. 10mm, VYMOUT PO ZATUHnutí POTĚRU
- C – SEPARAČNÍ PE FÓLIE
- D – UKONČUJÍCÍ HLINIKOVÝ PROFIL PRO OMÍTKU – BÍLÁ BARVA
- E – DILATAČNÍ NEREZOVÁ LIŠTA PRO KERAMICKÉ DLAŽBY
- F – DILATAČNÍ CEMENTOVÝ POTĚR DILATAČNÍ PÁSKOU TL. MIN. 5mm, PОВEDENO NA CELOU VÝŠKU POTĚRU
PÁSKA PОВEDENA PŘED VLASTNÍ POKLÁDKOU POTĚRU
- G – SMRŠŤOVACÍ PRACOVNÍ SPÁRA PОВEDENÉ DODATEČNÝM PRORÁZNUTÍM BET. MAZANINY DO 1/3 HLBOUKY
(PОВEDENÍ SPAR DLE TECHNOLOGIE DODAVATELE CEMENTOVÉHO POTĚRU)

PROVÁDĚT DLE TECHNOLOGICKÝCH POSTUPŮ DANÝCH VÝROBCEM

K.2 KAMENNÁ DLAŽBA

SUCHÝ PROVOZ



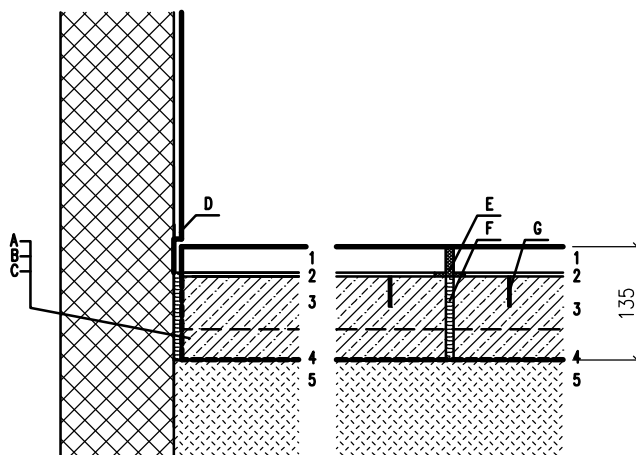
- 1 –KAMENNÁ DLAŽBY TL. 30mm, DLAŽDICE ŘEZANÉ NA POŽADOVANÉ FORMÁTY, PVRCH PÍSKOVANÝ
DLAŽBA BUDE Z ZULY PŮVODEM Z KRAJE VYSOČINA Z PVRCHOVÉ TEŽBY
BARVA DLAŽBY MUSÍ BYT V ODSÍNECH HNEDE (NUTNO VZORKOVATI)
DLAŽBA BUDE PROVEDENA V KOMBINACI FORMÁTŮ 60x60cm, 60x45cm, 60x30cm, 45x45cm, 45x30cm a 30x30cm
PRINCIP KLADENÍ VIZ. VÝKRES 102B, DLAŽBA BUDE OŠETŘENA CC-PU OCHRANNOU VRSTVOU V MATNÉM PROVEDENÍ 30mm
- 2 –LEPENÍ DLAŽBY–LEPIČI FLEXIBILNÍ TMEL KATEGORIE CZTES1 PRO LEPENÍ PŘÍRODNÍHO KAMENE 5mm
–SPÁROVÁNÍ–SPECIÁLNÍ SPÁROVACÍ HMOTA PRO KAMENNÉ DLAŽBY
–PENETRACE PODKLADU PRO FLEXIBILNÍ LEPIDLO CZTES1
NA OČISTENÉ A SÁVĚ PODKLADY APLIKOVANÁ V PŘEDPISANÉM POMĚRU ŘEDĚNÍ DANÝM VÝROBCEM
- 3 –LITÝ CEMENTOVÝ POTĚR–Označení dle ČSN EN 13318 CT-C30–F6 55mm
V POTĚRU BUDOU PROVEDENY DILATAČNÍ A SMRŠŤOVACÍ SPÁRY
- 4 –SEPARAČNÍ PE FÓLIE
- 5 –TEPELNÁ IZOLACE Z EXTRUDOVANÉHO POLYSTYRENU XPS, PROVEDENÍ DESEK S POLODRAŽKOU 60+60mm
PEVNOST V TLAKU 300kPa, SOUČINTEL TEPELNÉ VODIVOSTI 0,036, POLOŽENO VE DVOU VRSTVÁCH
- 6 –GEOTEXTILIE 300g/m2
- 7 –PODKLADNÍ PÁS Z SBS MODIFIKOVANÉHO ASFALTU, tl. 4,0mm 4mm
- 8 –PODKLADNÍ PÁS Z SBS MODIFIKOVANÉHO ASFALTU, tl. 4,0mm 4mm
- 9 –PODKLADNÍ BETONOVÁ DESKA TL.100mm, VLOŽENA KARI SÍŤ Sz 6/150 100mm
- 10 –GEOTEXTILIE 500g/m2
- 11 –PODSYP Z KAMENIVA Z PĚNOVÉHO SKLA FRAKCE 0–63mm, HUTNĚNÝ PO VRSTVÁCH 250mm
- 12 –GEOTEXTILIE 500g/m2

- A –STÁVAJÍCÍ ZDVO VČ. OMÍTKY, PROVEDENÍ LOKÁLNÍCH OPRAV (PŘEDPOKLAD 10% ROZSAHU) VAPENNOU OMÍTKOU S MINERÁLNÍM ŠTUKEM
NEBO NOVÉ ZDVO, OMÍTNUTÉ VAPENNOU OMÍTKOU S MINERÁLNÍM ŠTUKEM
VÝMALBA: BÍLÉ BARVY ZE 100%, OMÝVATELNÁ
- B –ODDĚLENÍ U STĚN DILATAČNÍ MIRELONOVOU PÁSKOU TL. MIN. 10mm, VYMOUT PO ZATUHnutí POTĚRU
- C –SEPARAČNÍ PE FÓLIE
- D –UKONČUJÍCÍ HLINIKOVÝ PROFIL PRO OMÍTKU – BÍLÁ BARVA
- E –DILATAČNÍ NEREZOVÁ LÍŠTA PRO KERAMICKÉ DLAŽBY
- F –DILATAČNÍ CEMENTOVÉHO POTĚRU DILATAČNÍ PÁSKOU TL. MIN. 5mm, PROVEDENO NA CELOU VÝŠKU POTĚRU
PÁSKA PROVEDENA PŘED VLASTNÍ POKLÁDKOU POTĚRU
- G –SMRŠŤOVACÍ PRACOVNÍ SPÁRA PROVEDENÉ DODATEČNÝM PRORÁZNUTÍM BET. MAZANINY DO 1/3 HLBOUKY
(PROVEDENÍ SPAR DLE TECHNOLOGIE DODAVATELE CEMENTOVÉHO POTĚRU)

PROVÁDĚT DLE TECHNOLOGICKÝCH POSTUPŮ DANÝCH VÝROBCEM

K.3 KAMENNÁ DLAŽBA

SUCHÝ PROVOZ



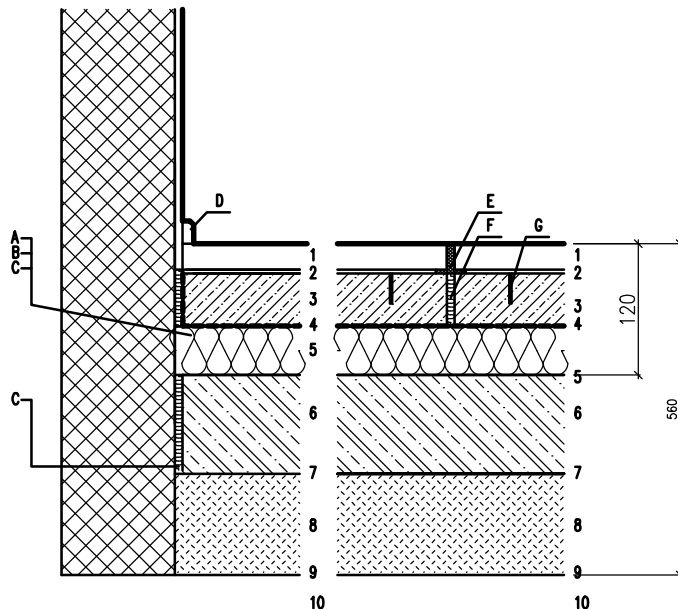
- 1 –KAMENNÁ DLAŽBY TL. 30mm, DLAŽDICE ŘEZANÉ NA POŽADOVANÉ FORMÁTY, PVRCH PÍSKOVANÝ 30mm
DLAŽBA BUDE Z ZULY PŮVODEM Z KRAJE VYSOČINA Z PVRCHOVÉ TEŽBY
BARVA DLAŽBY MUSÍ BYT V ODSÍNECH HNEDE (NUTNĚ VZORKOVATÍ)
DLAŽBA BUDE PROVEDENA V KOMBINACI FORMÁTŮ 60x60cm, 60x45cm, 60x30cm, 45x45cm, 45x30cm a 30x30cm
PRINCIP KLADENÍ VIZ. VÝKRES 102B, DLAŽBA BUDE OŠETŘENA CC-PU OCHRANNOU VRSTVOU V MATNĚM PROVEDENÍ
- 2 –LEPENÍ DLAŽBY–LEPÍČÍ FLEXIBILNÍ TMEL KATEGORIE CZTES1 PRO LEPENÍ PŘÍRODNÍHO KAMENE 5mm
–SPÁROVÁNÍ–SPECIÁLNÍ SPÁROVACÍ HMOTA PRO KAMENNÉ DLAŽBY
–PENETRACE PODKLADU PRO FLEXIBILNÍ LEPIDLA CZTES1
NA OČISTĚNÉ A SÁVĚ PODKLADY APLIKOVANÁ V PŘEDEPSANÉM POMĚRU ŘEDĚNÍ DANÝM VÝROBCEM
- 3 –PODKLADNÍ BETONOVÁ DESKA TL.100mm, VLOŽENA KARI SÍŤ Sz 6/150 100mm
BETON OŠETŘENÝ KRYSTALICKOU HYDROIZOLACÍ
- 4 –GEOTEXTILIE 500g/m2
- 5 –STÁVAJÍCÍ PROVĚTRÁVANÝ PODSYP

- A –STÁVAJÍCÍ ZDIVO OTLUČENÉ, PROVEDENÍ NOVE HYDROFILNÍ OMÍTKY A MINERÁLNÍHO ŠTUKU
VÝMALBA: BÍLÉ BARVY ZE 100%, OMYVATELNÁ
- B –ODDĚLENÍ U STĚN DILATAČNÍ MIRELONOVOU PÁSKOU TL. MIN. 10mm, VYJMOUT PO ZATUHnutí POTĚRU
- C –SEPARAČNÍ PE FÓLIE
- D –UKONČUJÍCÍ HLINÍKOVÝ PROFIL PRO OMÍTKU – BÍLÁ BARVA
- E –DILATAČNÍ NEREZOVÁ LÍŠTA PRO KERAMICKÉ DLAŽBY
- F –DILATACE CEMENTOVÉHO POTĚRU DILATAČNÍ PÁSKOU TL. MIN. 5mm, PROVEDENO NA CELOU VÝŠKU POTĚRU
PÁSKA PROVEDENA PŘED VLASTNÍ POKLÁDKOU POTĚRU
- G –SMRŠŤOVACÍ PRACOVNÍ SPÁRA PROVEDENÉ DODATEČNÝM PROŘÍZNUTÍM BET. MAZANINY DO 1/3 HLoubKY
(PROVEDENÍ SPAR DLE TECHNOLOGIE DODAVATELE CEMENTOVÉHO POTĚRU)

PROVÁDĚT DLE TECHNOLOGICKÝCH POSTUPŮ DANÝCH VÝROBCEM

K.4 LITÉ TERAZZO

SUCHÝ PROVOZ



1 – LITÉ TERAZZO – RYCHLESCHNOUCÍ POTĚROVÁ SMĚS NA BÁZI CEMENTU, PLNIVA A SPECIÁLNÍCH PŘÍSAD. 20mm
DODÁVÁNA JAKO PŘEDMÍCHANÁ SUCHÁ SMĚS, KTERÁ SE NA STAVBE SMÍCHÁ S VODOU
VELIKOST PLNIVA: MRAMOROVÁ DŘÍ – 1 mm, 2,5 mm, ROZLOŽENÍ ZRNITOSTI A BAREVNOST SE MUSÍ VZORKOVAT
(PŘEDPOKLÁDÁNA BAREVNOST SEDOHNĚDÁ A ČERNÁ)
POVRCH BUDE PO ZAVADNUTÍ DLE TECHNOLOGICKÉHO PŘEDPISU VÝROBCE BROUŠEN A LEŠTĚN (CELKEM 8x)
NÁSLEDNĚ BUDE PROVEDENO ŠTŮRNÍ NEBO RUČNÍ MYTÍ (3x) A APLIKACE POVRCHOVÉ IMPREGNACE NA BÁZI
SILAN A SILOXALOVÝCH ROZPŮSTEDL (2x)

2 – PENETRAČNÍ PRYSKYŘICE PRO CEMENTOVÉ, BETONOVÉ A SAMONIVELAČNÍ PODKLADY S MOŽNOSTÍ
NATÍRÁNÍ NEBO ŠTERKOVÁNÍ, BEZROZPOUŠTEDLOVÝ NEPIGMENTOVANÝ NÍZKOVISKOZNÍ DVOUSLOŽKOVÝ
SYSTEM NA BÁZI EPOXIDOVÉ PRYSKYŘICE S VYSOKOU PENETRAČNÍ SCHOPNOSTÍ

3 – BETONOVÁ MAZANINA S PEVNOSTÍ V TLAKU min. 30MPa, PEVNOSTÍ V TAHU ZA OHYBU min. 6,0MPa 70mm
MAZANINA PO VYZRÁNÍ MUSÍ MÍT MINIMÁLNÍ PEVNOST POVRCHU PRO ODRHOVOU ZKOUSKU 1,2MPa
DO MAZANINY BUDE VLOŽENA KARI SÍť Sz 6/150, V MAZANINĚ BUDOU PROVEDENY DILATAČNÍ A
SMRŠŤOVACÍ SPÁRY

4 – SEPARAČNÍ PE FÓLIE

5 – KROČEJOVÁ IZOLACE Z PĚNOVÉHO POLYSTYRENU EPS, PRO ZATÍŽENÍ MAX. 6,5kN/m², STAČENÍ 2mm 30mm

6 – PODKLADNÍ BETONOVÁ DESKA TL.100mm, VLOŽENA KARI SÍť Sz 6/150 100mm

7 – GEOTEXTILIE 500g/m²

8 – ZÁSYP/VYROVNÁNÍ STROPU Z KAMENIVA Z PĚNOVÉHO SKLA FRAKCE 0–63mm 340mm

9 – GEOTEXTILIE 500g/m²

10 – STÁVAJÍCÍ STROP

A – STÁVAJÍCÍ ZDVO VČ. OMÍTKY, PROVEDENÍ LOKÁLNÍCH OPRAV (PŘEDPOKLAD 10% ROZSAHU) VAPENNOU OMÍTKOU S MINERÁLNÍM ŠTUKEM
NEBO NOVÉ ZDVO, OMÍTNUTÉ VAPENNOU OMÍTKOU S MINERÁLNÍM ŠTUKEM
VÝMALBA: BÍLÉ BARVY ZE 100%, OMYVATELNÁ

B – ODDĚLENÍ U STĚN DILATAČNÍ MIRELONOVOU PÁSKOU TL. MIN. 10mm

C – SEPARAČNÍ PE FÓLIE

D – SOKLOVÁ LIŠTA Z MASIVNÍHO DUBU VEL. 15x30mm SE SRAŽENOU HRANOU

E – DILATAČNÍ NEREZOVÁ LIŠTA PRO KERAMICKÉ DLAŽBY

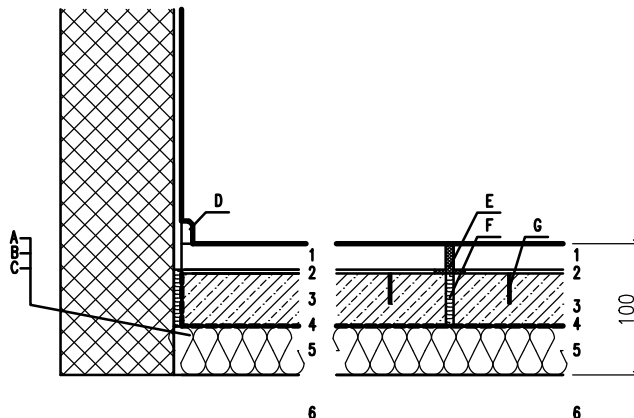
F – DILATAČNÍ CEMENTOVÉHO POTĚRU DILATAČNÍ PÁSKOU TL. MIN. 5mm, PROVEDENO NA CELOU VÝŠKU POTĚRU
PÁSKA PROVEDENA PŘED VLASTNÍ POKLÁDKOU POTĚRU

G – SMRŠŤOVACÍ PRACOVNÍ SPÁRA PROVEDENÉ DODATEČNÝM PRORÍZNUTÍM BET. MAZANINY DO 1/3 HLoubKY
(PROVEDENÍ SPAR DLE TECHNOLOGIE DODAVATELE CEMENTOVÉHO POTĚRU)

PROVÁDĚT DLE TECHNOLOGICKÝCH POSTUPŮ DANÝCH VÝROBCEM

K.5 LITÉ TERAZZO

SUCHÝ PROVOZ



1 - LITÉ TERAZZO - RYCHLESCHNOUCÍ POTĚROVÁ SMĚS NA BÁZI CEMENTU, PLNIVA A SPECIÁLNÍCH PŘÍSLAD. 20mm
DODÁVANA JAKO PŘEDEM NAMÍCHÁVÁNÁ SUCHÁ SMĚS, KTERÁ SE NA STAVBĚ SMÍCHA S VODOU
VELIKOST PLNIVA: MRAMOROVÁ DRT - 1 mm, 2,5 mm, ROZLOŽENÍ ZRNITOSTI A BAREVNOST SE MUSÍ VZORKOVAT
(PŘEDPOKLÁDÁNA BAREVNOST SEDOHNĚDÁ A ČERNÁ)
POVRCH BUDE PO ZAVADNUTÍ DLE TECHNOLOGICKÉHO PŘEDPISU VÝROBCE BROUŠEN A LEŠTĚN (CELKEM 8x)
NÁSLEDNĚ BUDE PROVEDENO STROJNÍ NEBO RUČNÍ MYTÍ (3x) A APLIKACE POVRCHOVÉ IMPREGNACE NA BÁZI
SILAN A SILOXALOVÝCH ROZPŮSTĚDEL (2x)

2 - PENETRAČNÍ PRYSKYŘICE PRO CEMENTOVÉ, BETONOVÉ A SAMONIVELAČNÍ PODKLADY S MOŽNOSTÍ
NATRÁNÍ NEBO ŠTERKOVÁNÍ, BEZROZPOUSŤEDLOVÝ NEPIGMENTOVANÝ NÍZKOVISKÓZNÍ DVOUSLOŽKOVÝ
SYSTÉM NA BÁZI EPOXIDOVÉ PRYSKYŘICE S VYSOKOU PENETRAČNÍ SCHOPNOSTÍ

3 - BETONOVÁ MAZANINA S PEVNOSTÍ V TLAKU min. 30MPa, PEVNOSTÍ V TAHU ZA OHYBU min. 6,0MPa 65mm
MAZANINA PO VYZRÁNÍ MUSÍ MÍT MINIMÁLNÍ PEVNOST POVRCHU PRO ODTRHOVOU ZKOUSKU 1,2MPa
DO MAZANINY BUDE VLOŽENA KARI SÍŤ Sz 6/150, V MAZANINĚ BUDOU PROVEDENY DILATAČNÍ A
SMRŠŤOVACÍ SPÁRY

4 -SEPARAČNÍ PE FÓLIE

5 -KROČEJOVÁ IZOLACE Z PĚNOVÉHO POLYSTYRENU EPS, PRO ZATÍŽENÍ MAX. 6,5kN/m², STAČENÍ 2mm 20mm

6 -NOVÁ STROPNÍ KONSTRUKCE

A -STÁVAJÍCÍ ZDIVO VČ. OMÍTKY, PROVEDENÍ LOKÁLNÍCH OPRAV (PŘEDPOKLAD 10% ROZSAHU) VAPENNOU OMÍTKOU S MINERÁLNÍM ŠTUKEM
NEBO NOVÉ ZDIVO, OMÍTNUTÉ VAPENNOU OMÍTKOU S MINERÁLNÍM ŠTUKEM
VÝMALBA: BÍLÉ BARVY ZE 100%, OMÝVATELNÁ

B -ODDĚLENÍ U STĚN DILATAČNÍ MIRELONOVOU PÁSKOU TL. MIN. 10mm, VYMOUT PO ZATUHnutí POTĚRU

C -SEPARAČNÍ PE FÓLIE

D -SOKLOVÁ LIŠTA Z MASIVNÍHO DUBU VEL. 15x30mm SE SRAŽENOU HRANOU

E -DILATAČNÍ NEREZOVÁ LIŠTA PRO KERAMICKÉ DLAŽBY

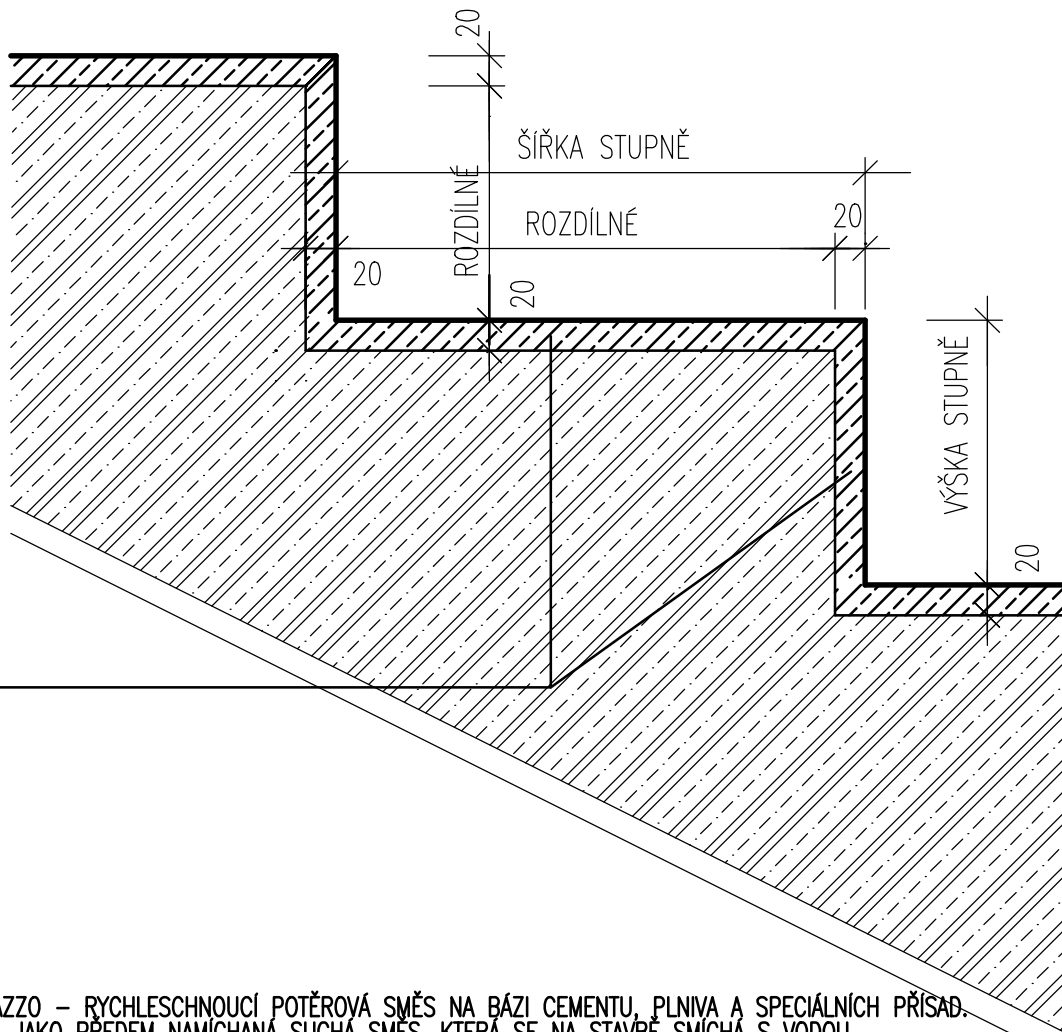
F -DILATACE CEMENTOVÉHO POTĚRU DILATAČNÍ PÁSKOU TL. MIN. 5mm, PROVEDENO NA CELOU VÝŠKU POTĚRU
PÁSKA PROVEDENA PŘED VLASTNÍ POKLÁDKOU POTĚRU

G -SMRŠŤOVACÍ PRACOVNÍ SPÁRA PROVEDENÉ DODATEČNÝM PROŘÍZNUTÍM BET. MAZANINY DO 1/3 HLoubKY
(PROVEDENÍ SPAR DLE TECHNOLOGIE DODAVATELE CEMENTOVÉHO POTĚRU)

PROVÁDĚT DLE TECHNOLOGICKÝCH POSTUPŮ DANÝCH VÝROBCEM

S.1 SCHODIŠTĚ – LITÉ TERAZZO

SUCHÝ PROVOZ

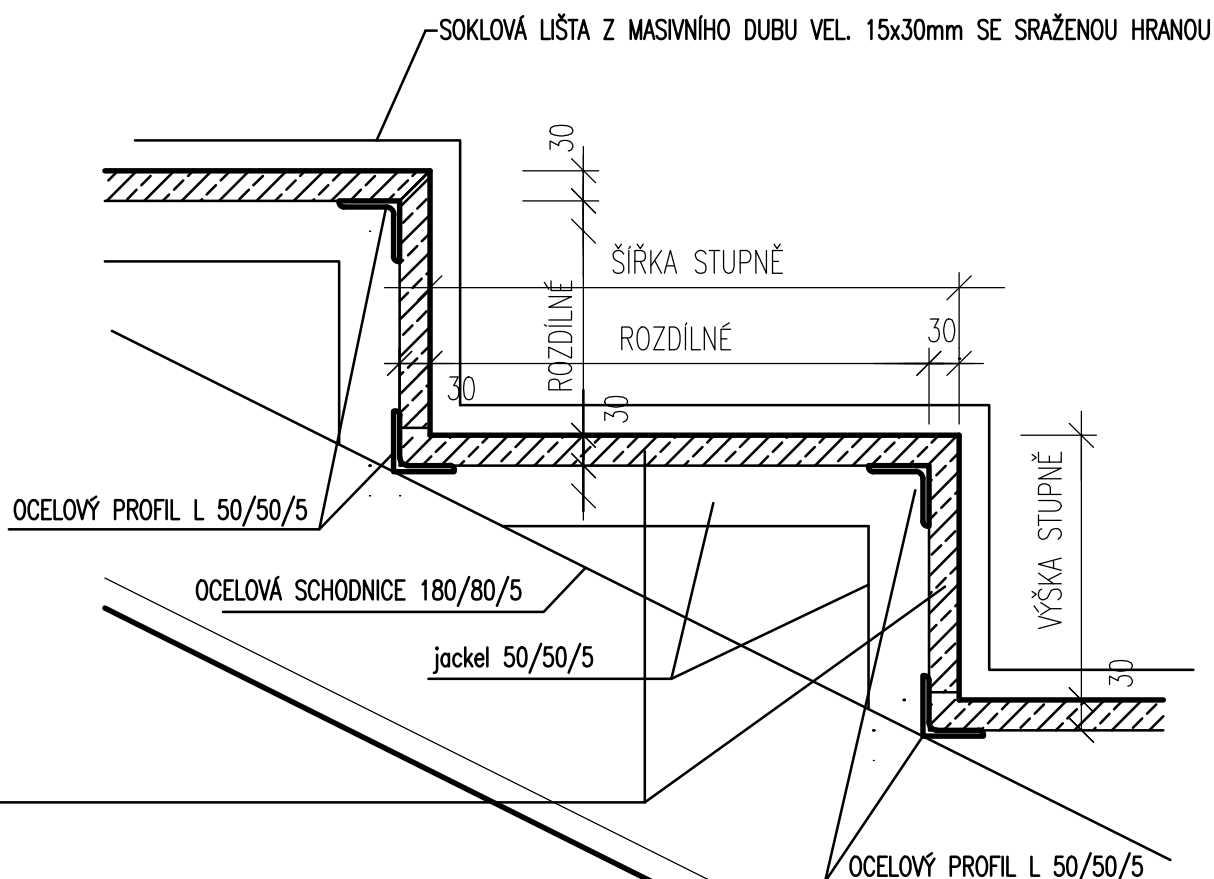


- LITÉ TERAZZO – RYCHLESCHNOUCÍ POTĚROVÁ SMĚS NA BÁZI CEMENTU, PLNIVA A SPECIÁLNÍCH PŘÍSAĐ.
DODÁVÁNA JAKO PŘEDĚM NAMÍCHANÁ SUCHÁ SMĚS, KTERÁ SE NA STAVBĚ SMÍCHÁ S VODOU
VELIKOST PLNIVA: MRAMOROVÁ DŘT – 1 mm, 2,5 mm, ROZLOŽENÍ ZRNITOSTI A BAREVNOST SE MUSÍ VZORKOVAT
(PŘEDPOKLÁDANÁ BAREVNOST ŠEDOHNĚDÁ A ČERNÁ)
POVRCH BUDE PO ZAVADNUTÍ DLE TECHNOLOGICKÉHO PŘEDPISU VÝROBCE BROUŠEN A LEŠTĚN (CELKEM 8x)
NÁSLEDNĚ BUDE PROVEDENO ŠTROJNÍ NEBO RUČNÍ MYTÍ (3x) A APLIKACE POVRCHOVÉ IMPREGNACE NA BÁŽI
SILAN A SILOXALOVÝCH ROZPOŠTĚDEL (2x)
- PENETRAČNÍ PRYSKYŘICE PRO CEMENTOVÉ, BETONOVÉ A SAMONIVELAČNÍ PODKLADY S MOŽNOSTÍ
NATÍRÁNÍ NEBO ŠTERKOVÁNÍ, BEZROZPOUŠTĚDLOVÝ NEPIGMENTOVANÝ NÍZKOVISKÓZNÍ DVOUSLOŽKOVÝ
SYSTÉM NA BÁŽI EPOXIDOVÉ PRYSKYŘICE S VYSOKOU PENETRAČNÍ SCHOPNOSTÍ
- ŽELEZOBETONOVÁ KONSTRUKCE SCHODIŠTĚ, MINIMÁLNÍ PEVNOST POVRCHU PRO ODRHOVOU ZKOUŠKU 1,2MPa
- VÁPĚNNÁ OMÍTKA S MINERÁLNÍM ŠTUKEM
- VÝMALBA: BÍLÉ BARVY ZE 100%, OMYVATELNÁ

PROVÁDĚT DLE TECHNOLOGICKÝCH POSTUPŮ DANÝCH VÝROBCEM

S.2 OCELOVÉ SCHODIŠTĚ

SUCHÝ PROVOZ



- MASIVNÍ DUBOVÁ PRKNA TL.30mm
- POVRCH PROVEDEN JAKO KARTÁČOVANÝ
- POVRCH PODLAHY BUDE TVOŘEN DVOUSLOŽKOVÝM ZÁTĚŽOVÝM OLEJOVÝM SKEM PROVEDENÝM VE DVOU VRSTVÁCH OLEJOVO-VOSKOVÁ KOMBINACE PŘÍRODNÍCH OLEJŮ A PŘÍRODNÍCH VOSKŮ OXIDATIVNĚ SCHNOUCÍCH A VYTVRZUJÍCÍCH ZESÍTENÍM PO PŘIDÁNÍ TVRDIDLA, PROTISKLUZNOST R10
- PRKNA BUDOU MECHANICKY KOTVENA K OCELOVÝM PROFILŮM L 50/50/5
- OCELOVÝ PROFIL L 50/50/5 DÉLKY 1100mm, 2KS NA SCHOD
- OCELOVÝ PROFIL JACKEL 50/50/5 DÉLKY 175 + 275mm, 2KS NA SCHOD
- OCELOVÉ PROFILY VZÁJEMNĚ SVAŘENY DLE TVARU SCHODIŠTĚ A NAVAŘENY NA NOSNOU KONSTRUKCI SCHODIŠTĚ TVOŘENOU SCHODNICEMI Z PROFILU 180/80/5mm (VIZ. STAVEBNĚ-KONSTRUKČNÍ ŘEŠENÍ)
- SKD PROTIPOŽÁRNÍ PODHLED Z DESEK TL.12,5mm, KOTVENÝ POMOCÍ OCELOVÉ POZINKOVANÉ KONSTRUKCE OPLÁSTĚNÍ ZE SPODNÍ I BOČNÍ STRANY

PROVÁDĚT DLE TECHNOLOGICKÝCH POSTUPŮ DANÝCH VÝROBCEM